

제품명: PTPN1/2 토끼 단클론 항체

카탈로그 번호: AMRe84673

연구용 전용

요약

설명	재조합 토끼 단클론 항체
숙주	토끼
적용	WB, FC, IP
반응성	인간 쥐
결합	비결합
변형	수정되지 않음
아이소타입	IgG
클론성	단클론
형태	액체
농도	-
Storage	Aliquot 하여 -20°C 에 보관(12 개월 유효). 냉동/해동 반복을 피하십시오.
Shipping	Ice bags
버퍼	0.05% 아지다티륨 0.05% 보르단셀염 및 50% 글세롤 함유 PBS 용액(정제된 형태)
정제	천상정제

적용

희석 비율	WB 1:1000-1:2000, FC 1:20-1:100, IP 1:20-1:50
분자량	Calculated MW: 50,48 kDa ; Observed MW: 40-48 kDa

항원 정보

유전자명	PTPN1/2 Protein tyrosine phosphatase non receptor type 2; PTN2; Ptpn2; PTPT; T cell protein tyrosine phosphatase; TC PTP; TCELLPTP; TCPTP; Tyrosine protein phosphatase non receptor type 2;;PTPN1/2
다른 이름	
유전자 ID	-
SwissProt ID	P18031/P17706
면역원	인간 PTPN1 에서 유래한 항원입니다

배경

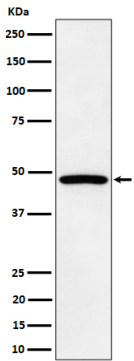
소체 단백질 접합 반응(UPR)의 조절 역할을 하는 주요 단백질인 효소 EIF2AK3/PERK의 티로신을 매개하여 EIF2AK3/PERK의 단백질 키아제를 활성화한다. CKII 및 p60c-src 유

신호 전달에 관여하는 단백질을 확인할 수 있다.

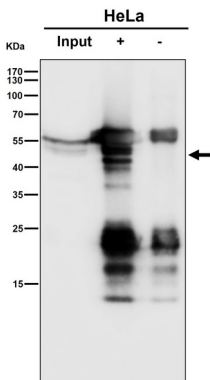
연구 분야

-

이미지 데이터



HepG2 세포 용출물에 PTPN1/2 발현에 대한 웨스턴 블롯 분석



항체 1:50 로 희석하여 면역침전(IP) 분석을 하였다. (wb 는 1:1K 로 희석)