

제품명: Erlin-2 토끼 단클론 항체

카탈로그 번호: AMRe84672

연구용 전용

요약

| | |
|----------|--|
| 설명 | 재조합 토끼 단클론 항체 |
| 숙주 | 토끼 |
| 적용 | WB, IHC, ICC/IF, ICC |
| 반응성 | 인간 |
| 결합 | 비결합 |
| 변형 | 수정치 없음 |
| 아이소타입 | IgG |
| 클론성 | 단클론 |
| 형태 | 액체 |
| 농도 | 0.62mg/ml. 본 제품의 농도는 재조비에 따라 다를 수 있습니다. |
| Storage | Aliquot 하여 -20°C 에 보관 (12 개월 유효). 냉동/해동 반복을 피하십시오. |
| Shipping | Ice bags |
| 버퍼 | 0.05% 아지다 트루름, 0.05% 보오단백질 및 50% 글리세롤 함유 PBS 용액에 정제된 항체 |
| 정제 | 천상정제 |

적용

| | |
|-------|--|
| 희석 비율 | WB 1:1000-1:2000, IHC 1:100-1:200, ICC/IF 1:50-1:200, ICC 1:50-1:200 |
| 분자량 | 38 kDa |

항원 정보

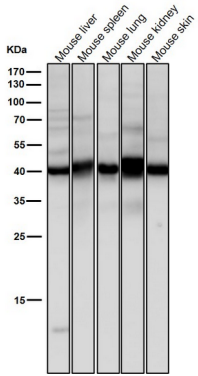
| | |
|--------------|--------------------------------|
| 유전자명 | Erlin-2 |
| 다른 이름 | ERLIN2; NET32; SPFH2;; Erlin 2 |
| 유전자 ID | - |
| SwissProt ID | O94905 |
| 면역원 | 인간 Erlin 2 에서 유래한 합성 펩타이드 |

배경

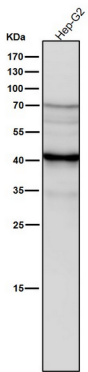
ERLIN1/ERLIN2 복합체 구성 요소로, ITPR1 과 같은 이분체 1,4,5- 트라이스피로수용체 (IP3R) 의 조절 단백질 (ERAD) 을 매개한다.

연구 분야

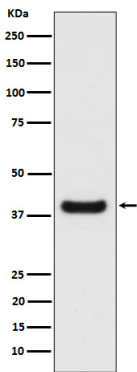
이미지 데이터



도래인살에서 시간용1:2K 확인항를 시험한다.



도래인살에서 시간용1:2K 확인항를 시험한다.



HeLa 세포에서 Erlin-2 발현에 대한 단분 분석