

제품명: CTR1/SLC31A1 토끼 단클론 항체

카탈로그 번호: AMRe84671

연구용 전용

요약

설명	재조합 토끼 단클론 항체
숙주	토끼
적용	WB
반응성	인간 쥐 생체
결합	비결합
변형	수정치 없음
아이소타입	IgG
클론성	단클론
형태	액체
농도	0.62mg/ml. 본 제품의 농도는 재조비에 따라 다를 수 있습니다.
Storage	Aliquot 하여 -20°C 에 보관 (12 개월 유효). 냉동/해동 반복을 피하십시오.
Shipping	Ice bags
버퍼	0.05% 아지드 트류프, 0.05% 보르나트, 50% 글리세롤 함유된 PBS 용액에 정제된 항체
정제	천상정제

적용

희석 비율	WB 1:1000-1:2000
분자량	Calculated MW: 21 kDa ; Observed MW: 26-34 kDa

항원 정보

유전자명	CTR1/SLC31A1
다른 이름	COPT1; CTR1; hCTR1; SLC31A1;; SLC31A1
유전자 ID	-
SwissProt ID	O15431
면역원	인간 SLC31A1 에서 유래한 합성 펩타이드

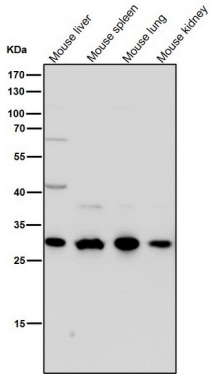
배경

세포외공에서 세포질 세포막을 가로질러 구리 + 아연 운반 유닛으로서 C-말단 도메인과 구리 + 시스테인 도메인 + 매질적 상층을 통해 ATOX1 과 같은 특정 시스테인 구리 + 아연을 직접 결합하여 구리 + 아연 수준을 조절합니다.

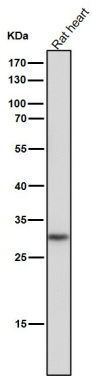
연구 분야

-

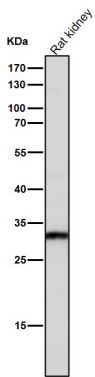
이미지 데이터



도래인살에서 시간용1:2K 확인항를시험다



도래인살에서 시간용1:2K 확인항를시험다



도래인살에서 시간용1:2K 확인항를시험다