

제품명: UBE4A 토끼 단클론 항체

카탈로그 번호: AMRe84667

연구용 전용

요약

설명	재조합 토끼 단클론 항체
숙주	토끼
적용	WB, ICC, FC
반응성	인간
결합	비결합
변형	수정치 없음
아이소타입	IgG
클론성	단클론
형태	액체
농도	0.62mg/ml. 본 제품의 농도는 재조비에 따라 다를 수 있습니다.
Storage	Aliquot 하여 -20°C 에 보관(12개월 유효). 냉동/해동 반복을 피하십시오.
Shipping	Ice bags
버퍼	0.05% 아지다 트루름, 0.05% 보오 단백질 및 50% 글리세롤 함유 PBS 용액에 정제된 항체
정제	천상정제

적용

희석 비율	WB 1:1000-1:2000, ICC 1:50-1:200, FC 1:20-1:100
분자량	123 kDa

항원 정보

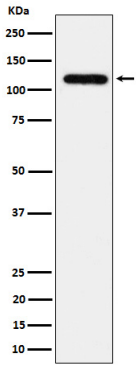
유전자명	UBE4A
다른 이름	UBE4A; UBOX2; UFD2; UFD2b;;UBE4A
유전자 ID	-
SwissProt ID	Q14139
면역원	인간 UBE4A 에서 유래한 항원 펩타이드

배경

특정 E1 및 E2 라이아제와 함께 E3 라이아제가 있는 것으로 구성된 유비린 단백질 리아제 복합체. 또한 E3 유비린 라이아제에 유비린 단백질 유비린 사슬을 형성하는 E4 라이아제가 할 수 있다. 가질 Lys-48' 연결 유비린 사슬을 매개한다.

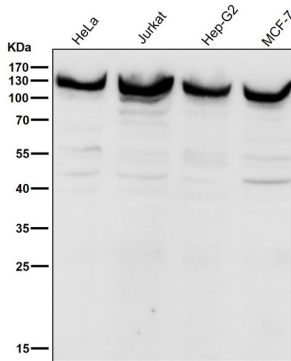
연구 분야

이미지 데이터



293 세포에서UBE4A 발현에 대한 Western blot 분석

도래인 샘플에서 시간당 1:2K 희석항를 사용한다.



도래인 샘플에서 시간당 1:2K 희석항를 사용한다.

