

**제품명: UPP1** 토끼 단클론 항체

**카탈로그 번호: AMRe84664**

연구용 전용

## 요약

설명	재조합 토끼 단클론 항체
숙주	토끼
적용	WB
반응성	인간 쥐 생체
결합	비결합
변형	수정치 없음
아이소타입	IgG
클론성	단클론
형태	액체
농도	0.62mg/ml. 본 제품의 농도는 재조합에 따라 다를 수 있습니다.
Storage	Aliquot 하여 $-20^{\circ}\text{C}$ 에 보관 (12 개월 유효). 냉동/해동 반복을 피하십시오.
Shipping	Ice bags
버퍼	0.05% 아지다 트루프 0.05% 보오 단백질 및 50% 글리세롤 함유된 PBS 용액에 정제된 항체
정제	친상 정제

## 적용

희석 비율	WB 1:1000-1:2000
분자량	Calculated MW: 34 kDa ; Observed MW: 28 kDa

## 항원 정보

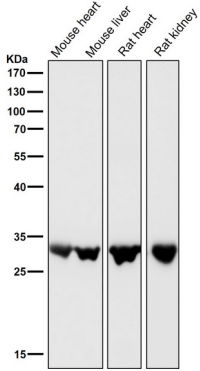
유전자명	UPP1
다른 이름	UDRPASE; UPase 1; UPASE; UPP; Upp1; UrdPase 1;; Uridine phosphorylase 1
유전자 ID	-
SwissProt ID	Q16831
면역원	인간 우라실 포스포릴라제 1에서 유래한 합성 펩타이드

## 배경

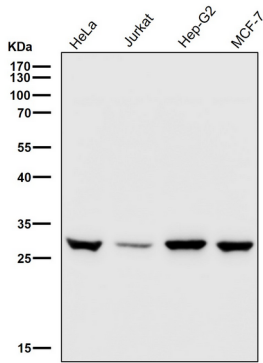
이 항체는 우라실 포스포릴라제 1 - 인간 표적 유전자에 대한 반응을 측정하며, 생체 리소스 1 - 인간 단백질 및 체액에서 용해된 뉴클레오타이드 합성을 위한 피라미딘 핵에서 찾을 수 있습니다.

## 연구 분야

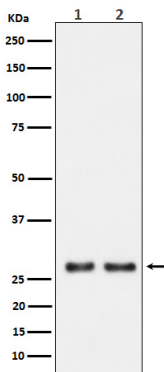
## 이미지 데이터



도래인 샘플에서 시간당 1:2K 하단향을 시험한다.



도래인 샘플에서 시간당 1:2K 하단향을 시험한다.



(1) HeLa 세포용물 (2) 293 세포용물에서 UPP1 발현에 대한 단백질 분석