

제품명: CRMP3 토끼 단클론 항체

카탈로그 번호: AMRe84663

연구용 전용

요약

설명	재조합 토끼 단클론 항체
숙주	토끼
적용	WB
반응성	인간 쥐 생체
결합	비결합
변형	수정치 없음
아이소타입	IgG
클론성	단클론
형태	액체
농도	-
Storage	Aliquot 하여 -20°C 에 보관(12 개월 유효). 냉동/해동 반복을 피하십시오.
Shipping	Ice bags
버퍼	0.05% 아지다티륨 0.05% 보오단백질 및 50% 글리세롤 함유 PBS 용액(정제된 형태)
정제	천상정제

적용

희석 비율	WB 1:1000-1:2000
분자량	62 kDa

항원 정보

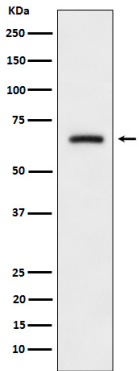
유전자명	CRMP3
다른 이름	CRMP3; DPYSL4; DRP4; ULIP4;;DRP 4
유전자 ID	-
SwissProt ID	O14531
면역원	인간 DRP 4 에서 유래한 합성 펩타이드

배경

3 형체 단백질 및 기타 세포골격 구성에 관여합니다. 척추동물 신경생물학 및 세포 분열에 중요한 역할을 합니다.

연구 분야

이미지 데이터



SH-SY5Y 세포에서 CRMP3 발현에 대한 단백질 분석