

제품명: MED4 토끼 단클론 항체

카탈로그 번호: AMRe84662

연구용 전용

요약

설명	재조합 토끼 단클론 항체
숙주	토끼
적용	WB, IHC, ICC/IF, ICC
반응성	인간 쥐 생체
결합	비결합
변형	수정되지 않음
아이소타입	IgG
클론성	단클론
형태	액체
농도	-
Storage	Aliquot 하여 -20°C 에 보관(12 개월 유효). 냉동/해동 반복을 피하십시오.
Shipping	Ice bags
버퍼	0.05% 아지다티움, 0.05% 보르닌, 50% 글리세롤 함유 PBS 용액에 저장된 형태
정제	천상정제

적용

희석 비율	WB 1:1000-1:2000, IHC 1:100-1:200, ICC/IF 1:50-1:200, ICC 1:50-1:200
분자량	Calculated MW: 30 kDa ; Observed MW: 35 kDa

항원 정보

유전자명	MED4
다른 이름	ARC36; DRIP36; HSPC126; med4; TRAP36; VDRIP;;MED4
유전자 ID	-
SwissProt ID	Q9NPJ6
면역원	인간 MED4 에서 유래한 합성 펩타이드

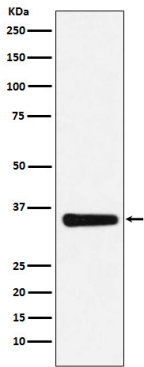
배경

Mediator 복합체 구성요인 Mediator는 핵외 DNA/RNA 중합효소 II의 전사 시작을 위한 복합체이다. Mediator는 유전자 발현 조절에 관여하는 RNA 중합효소 II 전사 개시 복합체를 구성하는 다량 단백질이다. Mediator는 전사 개시 복합체 구성을 통해 DNA에 결합하여 RNA 중합효소 II 및 일반 전사 인자와 함께 전사 개시 복합체를 형성하는 역할을 한다.

연구 분야

-

이미지 데이터



HepG2 세포에 MED4 처리에 대한 단백질 분석