

**제품명: GBP1** 토끼 단클론 항체

**카탈로그 번호: AMRe84657**

연구용 전용

## 요약

설명	재조합토끼단클론항체
숙주	토끼
적용	WB,IHC,ICC/IF,ICC
반응성	인간
결합	비결합
변형	수정치 없음
아이소타입	IgG
클론성	단클론
형태	액체
농도	-
Storage	Aliquot 하여 $-20^{\circ}\text{C}$ 에 보관(12개월 유효). 냉동/해동 반복을 피하십시오.
Shipping	Ice bags
버퍼	0.05% 아지다티움, 0.05% 보오단백질 및 50% 글세롤 함유된 PBS 용액에 저장된 항체
정제	천상정제

## 적용

희석 비율	WB 1:1000-1:2000, IHC 1:100-1:200, ICC/IF 1:50-1:200, ICC 1:50-1:200
분자량	68 kDa

## 항원 정보

유전자명	GBP1
다른 이름	GBP1; GTP binding protein 1; Guanine nucleotide binding protein 1; Guanylate binding protein 1; HuGBP1; Interferon induced guanylate binding protein 1;;GBP1
유전자 ID	-
SwissProt ID	P32455
면역원	인간 GBP1 에 유래한 항원 펩타이드

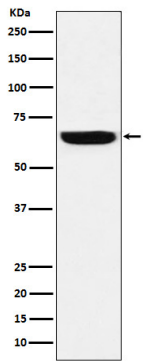
## 배경

세포를 자극하여 1 개  $\text{Ca}^{2+}$  이온, 3~4 개  $\text{Na}^{+}$  이온의 흐름을 매개하여 세포질 내  $\text{Ca}^{2+}$  농도 및  $\text{Ca}^{2+}$  의존성 신호 전달에 기여한다.

## 연구 분야

-

## 이미지 데이터



HeLa 세포에서 GBP1 발현에 대한 웨스턴 블롯 분석