

제품명: 카스파제-1 토끼 단클론 항체

카탈로그 번호: AMRe84656

연구용 전용

요약

설명	재조합 토끼 단클론 항체
숙주	토끼
적용	WB, IP
반응성	인간 쥐 생체
결합	비결합
변형	수정치 없음
아이소타입	IgG
클론성	단클론
형태	액체
농도	-
Storage	Aliquot 하여 -20°C 에 보관(12 개월 유효). 냉동/해동 반복을 피하십시오.
Shipping	Ice bags
버퍼	0.05% 아지다티움 0.05% 보르나비리딘 50% 글리세롤 함유인 PBS 용액에 정제된 항체
정제	천상정제

적용

희석 비율	WB 1:1000-1:2000, IP 1:20-1:50
분자량	Calculated MW: 45 kDa ; Observed MW: 45,42,35,12,10 kDa

항원 정보

유전자명	Caspase-1
다른 이름	CASP-1; ICE; IL-1 beta converting enzyme; IL-1BC; IL1BCE; caspase-1;;Caspase 1
유전자 ID	-
SwissProt ID	P29466
면역원	인간 카스파제-1 에 사용된 합성 펩타이드

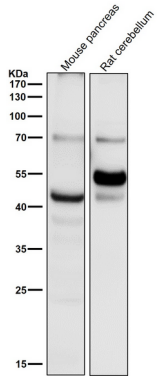
배경

특정 단백질은 IL-1 베타 아스파르트산(Asp)과 알라닌(Ala) 잔을 절단하여 활성 종에 대한 신호를 유발한다. 병에 대한 반응에서, 소분 조절 요소 결합 단백질(SREBP)을 절단하여 활성 나다 또한 세포 사멸을 촉진할 수 있다.

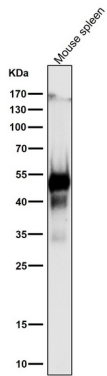
연구 분야

-

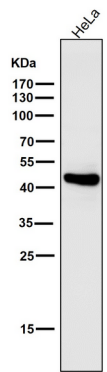
이미지 데이터



도래인살에서 시간용1:1K 확인항를시험다

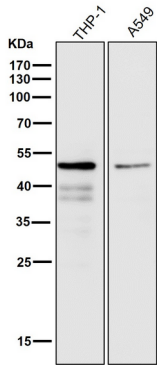


도래인살에서 시간용1:1K 확인항를시험다

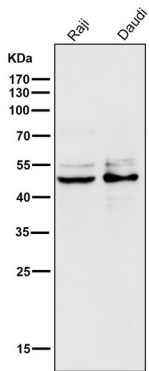


도래인살에서 시간용1:1K 확인항를시험다

도래인살에서 시간용 1:1K 학단항를 사용다



도래인살에서 시간용 1:1K 학단항를 사용다



NIH/3T3 세포용에서 각과제 1 발에 대위단를 분석

