

제품명: PGD 토끼 단클론 항체

카탈로그 번호: AMRe84653

연구용 전용

요약

설명	재조합 토끼 단클론 항체
숙주	토끼
적용	WB, ICC, FC, IP
반응성	인간 쥐 생체
결합	비결합
변형	수정치 없음
아이소타입	IgG
클론성	단클론
형태	액체
농도	-
Storage	Aliquot 하여 -20°C 에 보관(12개월 유효). 냉동/해동 반복을 피하십시오.
Shipping	Ice bags
버퍼	0.05% 아지다 트루프 0.05% 보르딘 필릿 50% 글세롤 함유 PBS 용액에 정제된 항체
정제	천상정제

적용

희석 비율	WB 1:1000-1:2000, ICC 1:50-1:200, FC 1:20-1:100, IP 1:20-1:50
분자량	Calculated MW: 53 kDa ; Observed MW: 45 kDa

항원 정보

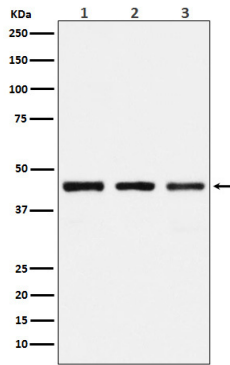
유전자명	PGD
다른 이름	6PGD; Pgd;; PGD
유전자 ID	-
SwissProt ID	P52209
면역원	인간 PGD 에서 유래한 합성 펩타이드

배경

6-포스포글루콘산의 산화 탈카복실화를 촉매하여 글루스-6-포스포의 CO₂를 생성하고 동시에 NADP를 NADPH로 환원시킨다.

연구 분야

이미지 데이터



(1) 293 세포용물 (2) 마우스 상용물 (3) 쥐 상용물에서 PGD 발현을 위한 분석