

제품명: AP2S1 토끼 단클론 항체

카탈로그 번호: AMRe84651

연구용 전용

요약

설명	재조합 토끼 단클론 항체
숙주	토끼
적용	WB, IHC, IP
반응성	인간 쥐 생체
결합	비결합
변형	수정치 없음
아이소타입	IgG
클론성	단클론
형태	액체
농도	0.71mg/ml. 본 제품의 농도는 재분배에 따라 다를 수 있습니다.
Storage	Aliquot 하여 -20°C 에 보관 (12 개월 유효). 냉동/해동 반복을 피하십시오.
Shipping	Ice bags
버퍼	0.05% 아지다티움, 0.05% 보르나티움 및 50% 글세롤 함유된 PBS 용액에 정제된 형태
정제	천상정제

적용

희석 비율	WB 1:1000-1:2000, IHC 1:100-1:200, IP 1:20-1:50
분자량	17 kDa

항원 정보

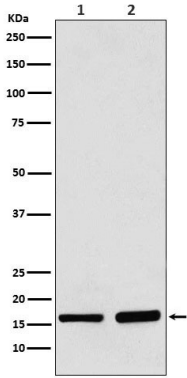
유전자명	AP2S1
다른 이름	AP17; Ap2s1; CLAPS2; Sigma adaptin 3b; Sigma2 adaptin;; AP2S1
유전자 ID	-
SwissProt ID	P53680
면역원	인간 AP2S1 에서 유래한 합성 펩타이드

배경

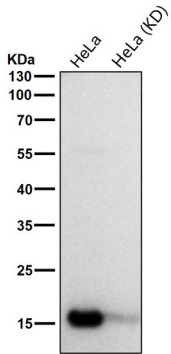
어댑틴 복합체 2 (AP-2)의 구성요소 어댑틴 복합체는 다양한 막 수용체와 수용체를 통한 단백질 수송에 관여한다.

연구 분야

이미지 데이터



(1) 293 세포용물 (2) 마우스 뇌 용물에서 AP2S1 발현 확인 분석



모든 실험에서 시간당 1:1K 희석항체를 사용한다.