

제품명: GTF2F2 토끼 단클론 항체

카탈로그 번호: AMRe84650

연구용 전용

요약

설명	재조합 토끼 단클론 항체
숙주	토끼
적용	WB, IHC, ICC/IF, ICC, IP
반응성	인간 쥐 생체
결합	비결합
변형	수정치 없음
아이소타입	IgG
클론성	단클론
형태	액체
농도	0.71mg/ml. 본 제품의 농도는 재분배에 따라 다를 수 있습니다.
Storage	Aliquot 하여 -20°C 에 보관 (12 개월 유효). 냉동/해동 반복을 피하십시오.
Shipping	Ice bags
버퍼	0.05% 아지드 트롬, 0.05% 보르나이트 및 50% 글세롤 함유된 PBS 용액에 정제된 형태
정제	천상정제

적용

희석 비율	WB 1:1000-1:2000, IHC 1:100-1:200, ICC/IF 1:50-1:200, ICC 1:50-1:200, IP 1:20-1:50
분자량	Calculated MW: 28 kDa ; Observed MW: 30 kDa

항원 정보

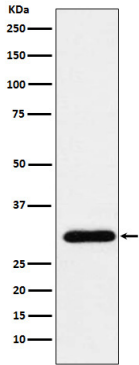
유전자명	GTF2F2
다른 이름	BTF4; Gtf2f2; RAP30; TF2F2; TFIIF; TFIIF beta;;GTF2F2
유전자 ID	-
SwissProt ID	P13984
면역원	인간 GTF2F2 에 유한한 합성 펩타이드

배경

TFIIF는 RNA 중효소 II에 결합하는 알전사 개시 인자 TFIIB와 결합하여 RNA 중효소 II를 복합체로 하는 역할을 한다.

연구 분야

이미지 데이터



HeLa 세포에서 GTF2F2 발현에 대한 단백질 분석

도판은 실에서 시간당 1:1000 오프화한 항체를 사용한다

