

**제품명: UBE2B** 토끼 단클론 항체

**카탈로그 번호: AMRe84649**

연구용 전용

## 요약

설명	재조합토끼단클론항체
숙주	묘
적용	WB,IHC,ICC/IF,ICC
반응성	인간
결합	비결합
변형	수정치 없음
아이소타입	IgG
클론성	단클론
형태	액체
농도	-
Storage	Aliquot 하여 $-20^{\circ}\text{C}$ 에 보관(12개월 유효). 냉동/해동 반복을 피하십시오.
Shipping	Ice bags
버퍼	0.05% 아지다티륨, 0.05% 보오단백질 및 50% 글리세롤 함유 PBS 용액에 정제된 항체
정제	천상정제

## 적용

희석 비율	WB 1:1000-1:2000, IHC 1:100-1:200, ICC/IF 1:50-1:200, ICC 1:50-1:200
분자량	17 kDa

## 항원 정보

유전자명	UBE2B
다른 이름	hHR6B; HR6B; RAD6B; UBC2; UBE2B;;UBE2B
유전자 ID	-
SwissProt ID	P63146
면역원	인간 UBE2B 에피토프

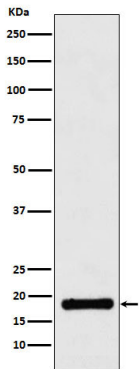
## 배경

E1 복제부위 유전자를 얻어 다른 단백질 공작을 부차적인 응용을 촉진합니다. E3 효소인 BRE1(RNF20 및 RNF40)과 함께 작용하여 H2B 의 Lys-120' 부위에 일유리산을 촉매하여 H2BK120ub1 을 형성시켜 전사 조절에 관여합니다.

## 연구 분야

-

## 이미지 데이터



Jurkat 세포 용출액에서 UBE2B 발현에 대한 웨스턴 블롯 분석