

**제품명:** 세르핀 B3 토끼 단클론 항체

**카탈로그 번호:** AMRe84646

연구용 전용

## 요약

설명	재조합 토끼 단클론 항체
숙주	토끼
적용	WB, IHC, ICC/IF, ICC
반응성	인간
결합	비결합
변형	수정치 없음
아이소타입	IgG
클론성	단클론
형태	액체
농도	0.71mg/ml. 본 제품의 농도는 재조비에 따라 다를 수 있습니다.
Storage	Aliquot 하여 $-20^{\circ}\text{C}$ 에 보관 (12 개월 유효). 냉동/해동 반복을 피하십시오.
Shipping	Ice bags
버퍼	0.05% 아지다 트루름, 0.05% 보오 단백질 및 50% 글리세롤 함유된 PBS 용액에 정제된 형태
정제	천상 정제

## 적용

희석 비율	WB 1:1000-1:2000, IHC 1:100-1:200, ICC/IF 1:50-1:200, ICC 1:50-1:200
분자량	Calculated MW: 45 kDa ; Observed MW: 39 kDa

## 항원 정보

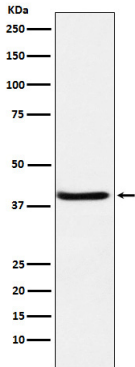
유전자명	Serpin B3
다른 이름	SCC; SCCA; SCCA1; SERPINB3; T4A;; Serpin B3
유전자 ID	-
SwissProt ID	P29508
면역원	인간 세르핀 B3 에서 유래한 합성 펩타이드

## 배경

중재에 대한 즉각적인 반응을 조절하기 위해 단백질이 체내에서 생성될 수 있습니다.

## 연구 분야

## 이미지 데이터



A431 세포에서 SerpinB3 발현에 대한 웨스턴 블롯 분석

도리온 소스에서 시간당 1:1K 희석향을 사용한다

