

제품명: MRPL28 토끼 단클론 항체

카탈로그 번호: AMRe84645

연구용 전용

요약

설명	재조합 토끼 단클론 항체
숙주	토끼
적용	WB, ICC, FC, IP
반응성	인간 쥐 생체
결합	비결합
변형	수정치 없음
아이소타입	IgG
클론성	단클론
형태	액체
농도	-
Storage	Aliquot 하여 -20°C 에 보관(12개월 유효). 냉동/해동 반복을 피하십시오.
Shipping	Ice bags
버퍼	0.05% 아지다티륨 0.05% 보르나트 50% 글세롤 함유 PBS 용액에 정제된 항체
정제	천상정제

적용

희석 비율	WB 1:1000-1:2000, ICC 1:50-1:200, FC 1:20-1:100, IP 1:20-1:50
분자량	30 kDa

항원 정보

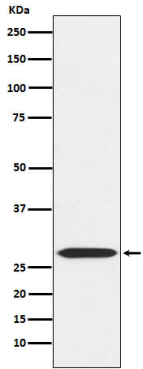
유전자명	MRPL28
다른 이름	L28mt; MAAT1; mrpl28; P15;;MRPL28
유전자 ID	-
SwissProt ID	Q13084
면역원	인간 MRPL28에서 유래한 합성 펩타이드

배경

이 항체는 HLA-A24 항원에 중화 처리될 수 없습니다. 이 항체는 HLA-A24 막에서 중추 단백질(TIL) 1290에 의해 인식됩니다.

연구 분야

이미지 데이터



293 세포용에서 MRPL28 발현에 대한 단백질 분석