

**제품명:** 테미스 토끼 단클론 항체

**카탈로그 번호:** AMRe84642

연구용 전용

## 요약

설명	재조합토끼단클론항체
숙주	토끼
적용	WB,ICC,FC,IP
반응성	인간 쥐 생체
결합	비결합
변형	수정치 없음
아이소타입	IgG
클론성	단클론
형태	액체
농도	-
Storage	Aliquot 하여 $-20^{\circ}\text{C}$ 에 보관(12개월 유효). 냉동/해동 반복을 피하십시오.
Shipping	Ice bags
버퍼	0.05% 아지다티륨 0.05% 보오단백질 및 50% 글리세롤 함유된 PBS 용액에 정제된 항체
정제	천상정제

## 적용

희석 비율	WB 1:1000-1:2000, ICC 1:50-1:200, FC 1:20-1:100, IP 1:20-1:50
분자량	73 kDa

## 항원 정보

유전자명	Themis
다른 이름	Protein THEMIS; SPOT; THEMIS; TSEPA;;THEMIS
유전자 ID	-
SwissProt ID	Q8N1K5
면역원	인간 THEMIS 에세우한 항원입니다

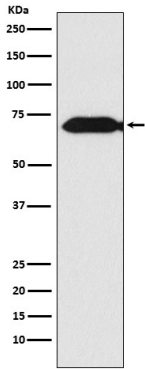
## 배경

T 세포의 양 및 활성은 모두 조절 T 세포의 발달에 중요한 역할을 합니다. T 세포의 적절한 기능 및 활성에 필요한 선천성 면역 반응은 대량적인 T 세포의 양 (TCR) 선천성 면역 및 Erk 신호 조절을 통해 세포 발달을 조절합니다.

## 연구 분야

-

## 이미지 데이터



Jurkat 세포 용출액에서 Themis 발현에 대한 웨스턴 블롯 분석