

제품명: BCLG 토끼 단클론 항체

카탈로그 번호: AMRe84636

연구용 전용

요약

설명	재조합 토끼 단클론 항체
숙주	토끼
적용	WB, IHC, ICC/IF, ICC, FC, IP
반응성	인간 췌장
결합	비결합
변형	수정치 없음
아이소타입	IgG
클론성	단클론
형태	액체
농도	-
Storage	Aliquot 하여 -20°C 에 보관(12개월 유효). 냉동/해동 반복을 피하십시오.
Shipping	Ice bags
버퍼	0.05% 아지다티딘, 0.05% 보르산, 50% 글리세롤 함유 PBS 용액에 용해
정제	천상정제

적용

희석 비율	WB 1:1000-1:2000, IHC 1:100-1:200, ICC/IF 1:50-1:200, ICC 1:50-1:200, FC 1:20-1:100, IP 1:20-1:50
분자량	Calculated MW: 37 kDa ; Observed MW: 40 kDa

항원 정보

유전자명	BCLG
다른 이름	Apoptosis facilitator Bcl 2 like protein 14; Apoptosis regulator BCL G; Bcl2 L 14; BCL2 like 14; BCL2L14; BCLG; testicular tissue protein Li 26;; Bcl 2 L14
유전자 ID	-
SwissProt ID	Q9BZR8
면역원	인 Bcl 2 L14 에 유한한 합성 펩타이드

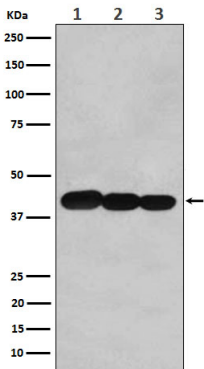
배경

세포 특이적이다.

연구 분야

-

이미지 데이터



(1) HeLa 세포용질 (2) NIH/3T3 세포용질 (3) PC12 세포용질에서 BCLG 발현에 대한 Western blot 분석