

**제품명:** 카베올린-3 토끼 단클론 항체

**카탈로그 번호:** AMRe84634

연구용 전용

## 요약

설명	재조합 토끼 단클론 항체
숙주	토끼
적용	WB, IHC, IP
반응성	인간
결합	비결합
변형	수정치 없음
아이소타입	IgG
클론성	단클론
형태	액체
농도	0.71mg/ml. 본 제품의 농도는 재조비에 따라 다를 수 있습니다.
Storage	Aliquot 하여 $-20^{\circ}\text{C}$ 에 보관 (12 개월 유효). 냉동/해동 반복을 피하십시오.
Shipping	Ice bags
버퍼	0.05% 아지다티움, 0.05% 보오단백질 및 50% 글리세롤 함유된 PBS 용액에 정제된 항체
정제	천상정제

## 적용

희석 비율	WB 1:1000-1:2000, IHC 1:100-1:200, IP 1:20-1:50
분자량	17 kDa

## 항원 정보

유전자명	Caveolin-3
다른 이름	CAV3; Caveolin 3; LGMD1C; LQT9; M-caveolin; VIP21;; Caveolin 3
유전자 ID	-
SwissProt ID	P56539
면역원	인간 카베올린-3 에서 유한한 합성 펩타이드

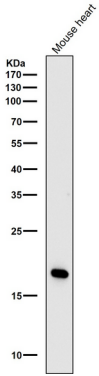
## 배경

이 단클론 카베올린-3 항체는 단일 클론 항체입니다. IgG-단백질과 소량의 잡종 항원 결합을 가짐으로 사용할 수 있습니다. 또한 이 항체는 조직을 염색할 수 있습니다. 글리세롤 함유된 PBS 용액에 정제된 항체로 온도가 낮아질 때 침전물이 발생할 수 있으므로 냉장 보관에 주의하십시오.

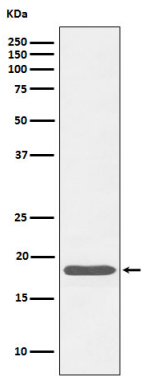
## 연구 분야

-

## 이미지 데이터



도리온은 샘플에서 시간당 1:2k 희석 방향을 사용한다.



인간 골반근 세포 용출액에서 1:3 희석에 대한 단위 분석