

**제품명: MLKL** 토끼 단클론 항체

**카탈로그 번호: AMRe84633**

연구용 전용

## 요약

설명	재조합 토끼 단클론 항체
숙주	토끼
적용	WB, IP
반응성	인간 쥐 생체
결합	비결합
변형	수정치 없음
아이소타입	IgG
클론성	단클론
형태	액체
농도	0.62mg/ml. 본 제품의 농도는 재조비에 따라 다를 수 있습니다.
Storage	Aliquot 하여 $-20^{\circ}\text{C}$ 에 보관 (12 개월 유효). 냉동/해동 반복을 피하십시오.
Shipping	Ice bags
버퍼	0.05% 아지다티딘, 0.05% 보르나트, 50% 글리세롤 함유 PBS 용액에 정제된 항체
정제	천상정제

## 적용

희석 비율	WB 1:1000-1:2000, IP 1:20-1:50
분자량	54 kDa

## 항원 정보

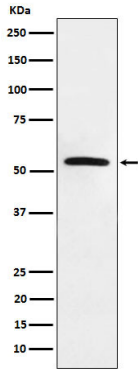
유전자명	MLKL
다른 이름	hMLKL; Mixed lineage kinase domain like; Mlkl;; MLKL
유전자 ID	-
SwissProt ID	Q8NB16
면역원	인간 MLKL 에피토프

## 배경

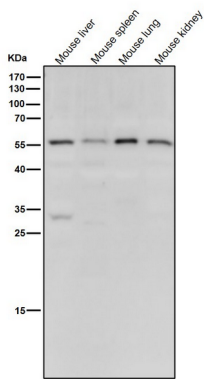
TNF 유과성 비특이적 세포 사멸에 핵심 역할을 하는 키나제 RIPK3 에 의한 인화살화하여 중성 지방 세포의 등 과다증상 및 세포 사멸을 촉진하는 프로그램된 세포 사멸이다.

## 연구 분야

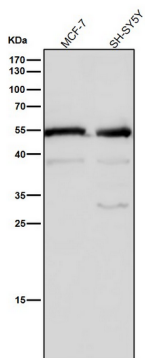
## 이미지 데이터



HeLa 세포 용출액에서 MLKL 발현에 대한 웨스턴 블롯 분석



도래인 샘플에서 시간당 1:2K 희석 방향을 시험합니다.



도래인 샘플에서 시간당 1:2K 희석 방향을 시험합니다.