

제품명: CC2D1A 토끼 단클론 항체

카탈로그 번호: AMRe84629

연구용 전용

요약

설명	재조합 토끼 단클론 항체
숙주	토끼
적용	WB, ICC, FC
반응성	인간 쥐 생체
결합	비결합
변형	수정치 없음
아이소타입	IgG
클론성	단클론
형태	액체
농도	0.62mg/ml. 본 제품의 농도는 재조비에 따라 다를 수 있습니다.
Storage	Aliquot 하여 -20°C 에 보관 (12 개월 유효). 냉동/해동 반복을 피하십시오.
Shipping	Ice bags
버퍼	0.05% 아지다티륨, 0.05% 보르나트, 50% 글리세롤 함유된 PBS 용액에 정제된 항체
정제	천상정제

적용

희석 비율	WB 1:1000-1:2000, ICC 1:50-1:200, FC 1:20-1:100
분자량	Calculated MW: 104 kDa ; Observed MW: 130 kDa

항원 정보

유전자명	CC2D1A
다른 이름	Coiled coil and C2 domain containing 1A; FREUD 1; Freud 1/Aki1; MRT3;;CC2D1A
유전자 ID	-
SwissProt ID	Q6P1N0
면역원	인간 CC2D1A 에 유래한 항원입니다.

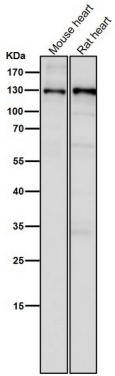
배경

세포를 통한 지방산(LCFA) 수송을 촉진하여 세포 내 LCFA 수송을 조절한다. 정상 세포에서 주요 지방 수송체이며, 또한 LCFA 및 중성 지방(VLCFA)을 결합하여 ATP 의존적으로 지방이 -CoA를 생성하는 일-CoA 라아제를 사용하여 세포 내 지방산 유출을 돕는 것 및 지방산 흡수를 촉진할 수 있습니다.

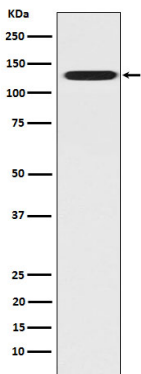
연구 분야

-

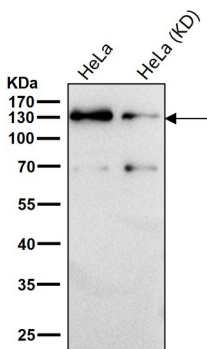
이미지 데이터



도래인살에서 시간용1:2K 확인항를사용다



HeLa 세포용에서CC2D1A 발에대위단를분석



도래인살에서 시간용1:1K 확인항를사용다