

제품명: 글리세롤 키나제 토끼 단클론 항체

카탈로그 번호: AMRe84625

연구용 전용

요약

설명	재조합 토끼 단클론 항체
숙주	토끼
적용	WB, FC, IP
반응성	인간 쥐 생체
결합	비결합
변형	수정치 없음
아이소타입	IgG
클론성	단클론
형태	액체
농도	-
Storage	Aliquot 하여 -20°C 에 보관(12 개월 유효). 냉동/해동 반복을 피하십시오.
Shipping	Ice bags
버퍼	0.05% 아지다티륨 0.05% 보르단비질릿 50% 글리세롤 함유된 PBS 용액에 정제된 항체
정제	천상정제

적용

희석 비율	WB 1:1000-1:2000, FC 1:20-1:100, IP 1:20-1:50
분자량	Calculated MW: 61 kDa ; Observed MW: 50 kDa

항원 정보

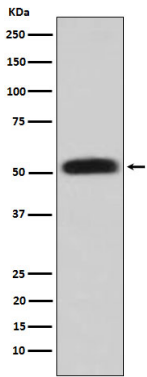
유전자명	Glycerol kinase
다른 이름	GK1; GKD; Glycerokinase;;Glycerol kinase
유전자 ID	-
SwissProt ID	P32189
면역원	인간 글리세롤 키나제에서 유래한 합성 펩타이드

배경

글리세롤 흡수 및 대사 조절에 중요한 효소

연구 분야

이미지 데이터



HepG2 세포용 단백질 추출액에 대한 웨스턴 블롯 분석