

제품명: XPD 토끼 단클론 항체

카탈로그 번호: AMRe84623

연구용 전용

요약

설명	재조합토끼단클론항체
숙주	묘기
적용	WB,IHC,ICC/IF,ICC
반응성	인간
결합	비결합
변형	수정치아음
아이소타입	IgG
클론성	단클론
형태	액체
농도	-
Storage	Aliquot 하여 -20°C 에 보관(12 개월 유효). 냉동/해동 반복을 피하십시오.
Shipping	Ice bags
버퍼	0.05% 아지다티움, 0.05% 보르단, 50% 글리세롤 함유 PBS 용액(정제된 형태)
정제	천상정제

적용

희석 비율	WB 1:1000-1:2000, IHC 1:100-1:200, ICC/IF 1:50-1:200, ICC 1:50-1:200
분자량	Calculated MW: 87 kDa ; Observed MW: 75 kDa

항원 정보

유전자명	XPD
다른 이름	BTF2 p80; COFS2; CXPB; EM9; ERCC2; MAG; TFIIH p80; TTD; XPD; XPDC;;XPD
유전자 ID	-
SwissProt ID	P18074
면역원	인간 XPD 에 사용된 항원 펩타이드

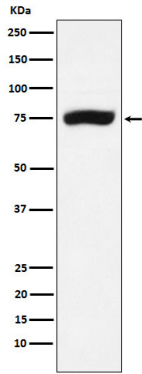
배경

ATP 의존적 5'-3' DNA 헬리케이스인 DNA의 열적 인클루딩 절단(NER) 및 전사 인클루딩 절단(NER)에 관여하는 열적 DNA 복원 TFIIH(TFIIH) 핵 복합체 구성요이며 CAK와 복합체를 형성하여 RNA 중합효소에 의한 RNA 전사 억제한다

연구 분야

-

이미지 데이터



A431 세포 용출액 XPD 발현에 대한 단백질 분석