

제품명: 칼리크레인 5 토끼 단클론 항체

카탈로그 번호: AMRe84621

연구용 전용

요약

설명	재조합 토끼 단클론 항체
숙주	묘
적용	WB, ICC, FC
반응성	인, 쥐
결합	비결합
변형	수정치 없음
아이소타입	IgG
클론성	단클론
형태	액체
농도	-
Storage	Aliquot 하여 -20°C 에 보관(12 개월 유효). 냉동/해동 반복을 피하십시오.
Shipping	Ice bags
버퍼	0.05% 아지다티움, 0.05% 보르나티움, 50% 글리세롤 함유 PBS 용액, 정제된 항체
정제	천상정제

적용

희석 비율	WB 1:1000-1:2000, ICC 1:50-1:200, FC 1:20-1:100
분자량	Calculated MW: 32 kDa ; Observed MW: 37 kDa

항원 정보

유전자명	Kallikrein 5
다른 이름	HK5; Kallikrein 5; Kallikrein L2; KLK 5; KLK L2; SCTE;;Kallikrein 5
유전자 ID	-
SwissProt ID	Q9Y337
면역원	인 칼리크레인 5에서 유래한 합성 펩타이드

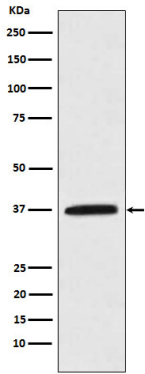
배경

칼리크레인 5는 생체 기능을 가진 단백질이다. 여러 연구 결과에 따르면 칼리크레인 5 발현이 여러 암의 새로운 암기 표지 및 바이오마커의 잠재력을 가지고 있다. 유전자는 19 번 염색체 상에 위치하고 15 개 칼리크레인 유전자 군중해 있다. 이 유전자 발현은 두 개의 단백질에 의해 생성된다.

연구 분야

-

이미지 데이터



MCF-7 세포에서 칼리크린 5 발현에 대한 단백질 분석