

제품명: BAT3 토끼 단클론 항체

카탈로그 번호: AMRe84620

연구용 전용

요약

설명	재조합 토끼 단클론 항체
숙주	토끼
적용	WB, IHC, ICC/IF, ICC, FC
반응성	인간 췌장
결합	비결합
변형	수정치 없음
아이소타입	IgG
클론성	단클론
형태	액체
농도	0.71mg/ml. 본 제품의 농도는 재조비에 따라 다를 수 있습니다.
Storage	Aliquot 하여 -20°C 에 보관 (12 개월 유효). 냉동/해동 반복을 피하십시오.
Shipping	Ice bags
버퍼	0.05% 아지다 트루름, 0.05% 보오 단백질 및 50% 글리세롤 함유 PBS 용액에 정제된 항체
정제	천상정제

적용

희석 비율	WB 1:1000-1:2000, IHC 1:100-1:200, ICC/IF 1:50-1:200, ICC 1:50-1:200, FC 1:20-1:100
분자량	Calculated MW: 119 kDa ; Observed MW: 160 kDa

항원 정보

유전자명	BAT3
다른 이름	BAG6; BAT 3; Scythe;; BAG6
유전자 ID	-
SwissProt ID	P46379
면역원	인간 BAG6 에서 유래한 항원 펩타이드

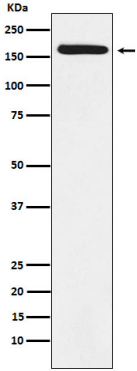
배경

세포질 소체(미토콘드리아) 막 단백질인 염색질 결합 단백질에서 핵심 역할을 하는 새로운 단백질이다. 단백질 안정성을 조절하고, 미토콘드리아에 의한 분열 억제 반응으로 작용한다. AIFM1/AIF 의 상호작용을 통해 AIFM1/AIF 의 안정성을 조절하고 분열 억제 반응으로 세포 사멸을 유도하는 역할을 한다.

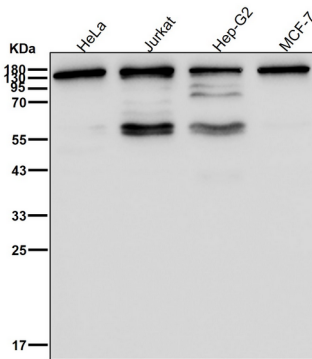
연구 분야

-

이미지 데이터



A431 세포에서 BAT3 발현에 대한 단백질 분석



도리은셀에서 시간당 1:2K 희석항를 사용한다.