

제품명: HTSF1 토끼 단클론 항체

카탈로그 번호: AMRe84619

연구용 전용

요약

설명	재조합 토끼 단클론 항체
숙주	토끼
적용	WB, IHC, ICC/IF, ICC, IP
반응성	인간
결합	비결합
변형	수정치 없음
아이소타입	IgG
클론성	단클론
형태	액체
농도	0.62mg/ml. 본 제품의 농도는 재조비에 따라 다를 수 있습니다.
Storage	Aliquot 하여 -20°C 에 보관 (12 개월 유효). 냉동/해동 반복을 피하십시오.
Shipping	Ice bags
버퍼	0.05% 아지다블루 0.05% 보오단백질 및 50% 글리세롤 함유 PBS 용액 (정제된 형태)
정제	천상정제

적용

희석 비율	WB 1:1000-1:2000, IHC 1:100-1:200, ICC/IF 1:50-1:200, ICC 1:50-1:200, IP 1:20-1:50
분자량	Calculated MW: 86 kDa ; Observed MW: 140 kDa

항원 정보

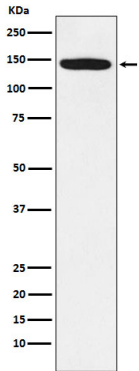
유전자명	HTSF1
다른 이름	HTATSF1; HTSF1; TAT SF1;; Tat SF1
유전자 ID	-
SwissProt ID	O43719
면역원	인간 Tat SF1 에서 유래한 합성 펩타이드

배경

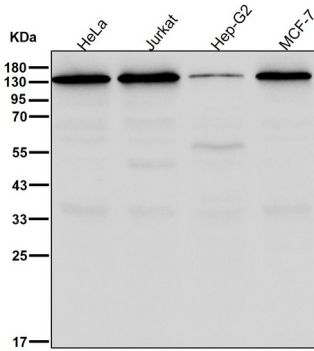
스플라이소좀 (U2 SnRNP 복합체) 구성요소 전사 전경 RNA (pre-mRNA) 에서 인트를 제거하는 데 필요한 단백질 복합체이다.

연구 분야

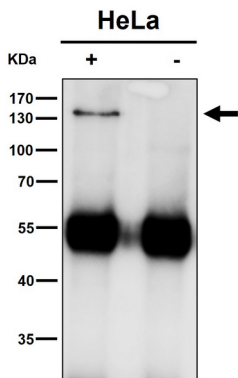
이미지 데이터



Jurkat 세포 용출액에서 HTSF1 발현에 대한 단백질 분석



모든 라인 샘플에서 시간당 1:1K 희석 농도를 사용한다.



항체 1:50로 희석하여 면역침전(IP) 분석을 수행했다 (wb는 1:3K로 희석)