

**제품명: Lgi1** 토끼 단클론 항체

**카탈로그 번호: AMRe84618**

연구용 전용

## 요약

설명	재조합 토끼 단클론 항체
숙주	토끼
적용	WB, IHC, IP
반응성	인간 쥐 생체
결합	비결합
변형	수정치 없음
아이소타입	IgG
클론성	단클론
형태	액체
농도	0.62mg/ml. 본 제품의 농도는 재조비에 따라 다를 수 있습니다.
Storage	Aliquot 하여 $-20^{\circ}\text{C}$ 에 보관 (12 개월 유효). 냉동/해동 반복을 피하십시오.
Shipping	Ice bags
버퍼	0.05% 아지다 트루블, 0.05% 보오 단백질 및 50% 글리세롤 함유된 PBS 용액에 저장된 형태
정제	천상정제

## 적용

희석 비율	WB 1:1000-1:2000, IHC 1:100-1:200, IP 1:20-1:50
분자량	64 kDa

## 항원 정보

유전자명	Lgi1
다른 이름	ADLTE; ADPAEF; ADPEAF; Epitempin 1; EPITEMPIN; EPT; ETL1; LGI1;; Epitempin 1
유전자 ID	-
SwissProt ID	O95970
면역원	인간 에피핀 1 에서 유한한 합성 펩타이드

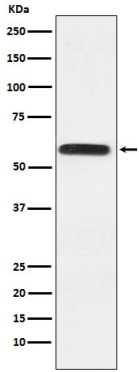
## 배경

KCNA1, KCNA4 및 KCNB1 로 구성된 K<sup>+</sup> 채널 복합체를 조절한다. KCNB1 소위 에피핀 1 에 의해 발현되는 이 채널은 AMPA 형 글루타메트 수용체에 매개된 시냅스 전달을 양적으로 조절하는 ADAM22 의 리간드이다 (유사성 6%).

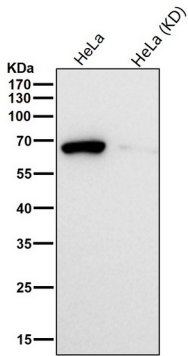
## 연구 분야

-

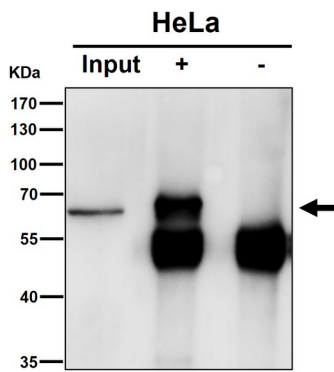
## 이미지 데이터



HeLa 세포 용출액에서 Lgi1 발현에 대한 단백질 분석



도리온 소스에서 시간당 1:1000 로 희석한 항체를 사용한다



항체 1:50 로 희석하여 면역침전(IP) 분석을 수행했다 (wb 는 1:3K 로 희석)