

제품명: DPYD 토끼 단클론 항체

카탈로그 번호: AMRe84615

연구용 전용

요약

설명	재조합 토끼 단클론 항체
숙주	토끼
적용	WB, IHC, ICC/IF, ICC, FC
반응성	인간
결합	비결합
변형	수정치 없음
아이소타입	IgG
클론성	단클론
형태	액체
농도	-
Storage	Aliquot 하여 -20°C 에 보관(12 개월 유효). 냉동/해동 반복을 피하십시오.
Shipping	Ice bags
버퍼	0.05% 아지다티움, 0.05% 보오단백질 및 50% 글리세롤 함유 PBS 용액에 정제된 항체
정제	천상정제

적용

희석 비율	WB 1:1000-1:2000, IHC 1:100-1:200, ICC/IF 1:50-1:200, ICC 1:50-1:200, FC 1:20-1:100
분자량	Calculated MW: 111 kDa ; Observed MW: 110 kDa

항원 정보

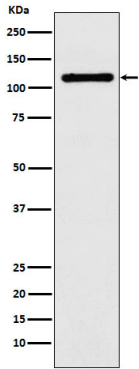
유전자명	DPYD
다른 이름	DHP; DHPDHase; DPD; DPYD;; DHPDHase
유전자 ID	-
SwissProt ID	Q12882
면역원	인간 DHPDHase에서 유래한 합성 펩타이드

배경

피마딘염 분해에 관여한다. 유실과 DNA 합성을 촉진한다. 또한 항체 5-플루오로우라실 분해에 관여한다.

연구 분야

이미지 데이터



HeLa 세포에서 DPYD 발현에 대한 단백질 분석