

제품명: 알파 스냅 토끼 단클론 항체

카탈로그 번호: AMRe84612

연구용 전용

요약

설명	재조합 토끼 단클론 항체
숙주	토끼
적용	WB, IHC, ICC/IF, ICC
반응성	인간 쥐 생체
결합	비결합
변형	수정치 없음
아이소타입	IgG
클론성	단클론
형태	액체
농도	0.62mg/ml. 본 제품의 농도는 재조합에 따라 다를 수 있습니다.
Storage	Aliquot 하여 -20°C 에 보관 (12 개월 유효). 냉동/해동 반복을 피하십시오.
Shipping	Ice bags
버퍼	0.05% 아지다블루 0.05% 보오단백질 및 50% 글세롤 함유된 PBS 용액에 정제된 형태
정제	천상정제

적용

희석 비율	WB 1:1000-1:2000, IHC 1:100-1:200, ICC/IF 1:50-1:200, ICC 1:50-1:200
분자량	33 kDa

항원 정보

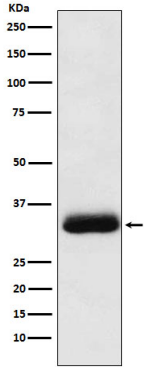
유전자명	Alpha SNAP
다른 이름	napA; SNAP alpha; SNAPA;; SNAP alpha
유전자 ID	-
SwissProt ID	P54920
면역원	인간 SNAP 알파에서 유래한 항원입니다.

배경

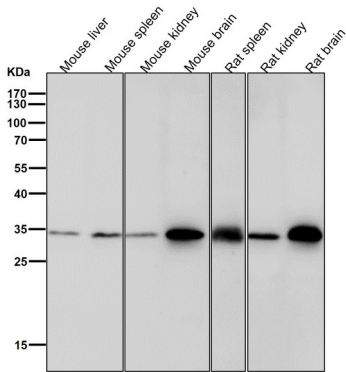
소뇌와 글자 세뇌의 도수에 밀려 (수정) GNA12 외함 CDH5 의 세뇌 국호를 촉진한다

연구 분야

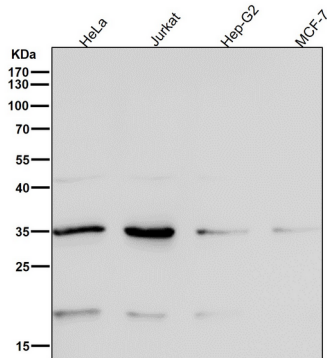
이미지 데이터



Molt4 세포 용출액에서 Alpha SNAP 발에 대한 단백질 분석



도리온셀에서 시간당 1:2K 희석항체를 사용한다.



도리온셀에서 시간당 1:2K 희석항체를 사용한다.