

**제품명: APLP2** 토끼 단클론 항체

**카탈로그 번호: AMRe84611**

연구용 전용

## 요약

설명	재조합토끼단클론항체
숙주	토끼
적용	WB,IHC
반응성	인간 쥐 생쥐
결합	비결합
변형	수정치 없음
아이소타입	IgG
클론성	단클론
형태	액체
농도	0.71mg/ml. 본 제품의 농도는 재조비에 따라 다를 수 있습니다.
Storage	Aliquot 하여 $-20^{\circ}\text{C}$ 에 보관(12 개월 유효). 냉동/해동 반복을 피하십시오.
Shipping	Ice bags
버퍼	0.05% 아지다티륨 0.05% 보르단비질 및 50% 글리세롤 함유된 PBS 용액에 정제된 항체
정제	천상정제

## 적용

희석 비율	WB 1:1000-1:2000,IHC 1:100-1:200
분자량	Calculated MW: 87 kDa ; Observed MW: 87-140 kDa

## 항원 정보

유전자명	APLP2
다른 이름	Aplp2; APPH; APPL2; CDEBP;;APLP2
유전자 ID	-
SwissProt ID	Q06481
면역원	인간 APLP2 에서 유래한 합성 펩타이드

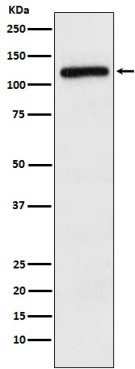
## 배경

저항성에 관여하는 다양한 효소인 에탄올 아민을 결합하는 G-단백질 결합 단백질이다. DNA 5'-GTCACATG-3'(CDEI 박)에 결합할 수 있다. 또한, 카르복실 말단 제10 잔기 및 11번 잔기 부위를 포함한다. 상유에서 GPC1 헤라친은 Cu/Zn 산화물 촉매 작용을 조절한다.

## 연구 분야

-

## 이미지 데이터



HeLa 세포에서 APL2 발현에 대한 웨스턴 블롯 분석

도리온 샘플에서 시간당 1:2K 희석항체를 사용합니다.

