

제품명: DOK1 토끼 단클론 항체

카탈로그 번호: AMRe84610

연구용 전용

요약

설명	재조합 토끼 단클론 항체
숙주	토끼
적용	WB, ICC
반응성	인간 췌장
결합	비결합
변형	수정치 없음
아이소타입	IgG
클론성	단클론
형태	액체
농도	0.62mg/ml. 본 제품의 농도는 재조합에 따라 다를 수 있습니다.
Storage	Aliquot 하여 -20°C 에 보관 (12 개월 유효). 냉동/해동 반복을 피하십시오.
Shipping	Ice bags
버퍼	0.05% 아지다티움, 0.05% 보르나티움, 50% 글리세롤 함유 PBS 용액 (정제된 형태)
정제	천상정제

적용

희석 비율	WB 1:1000-1:2000, ICC 1:50-1:200
분자량	Calculated MW: 52 kDa ; Observed MW: 65 kDa

항원 정보

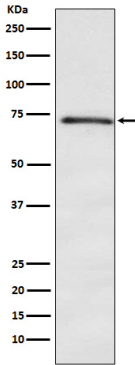
유전자명	DOK1
다른 이름	DOK1; p62(dok); P62DOK; pp62;; DOK1
유전자 ID	-
SwissProt ID	Q99704
면역원	인간 DOK1 에피토프

배경

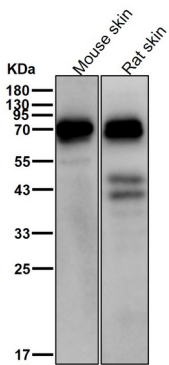
DOK 단백질은 효소로 작용하며, 이는 다른 키나제 단백질과 다른 단백질 복합체의 조립을 유도할 수 있습니다. DOK1은 인산화 단백질의 음성 조절부이며, ITGB3의 용해 결합 부위를 두 고립과 결합 부위에 대한 활성을 조절합니다.

연구 분야

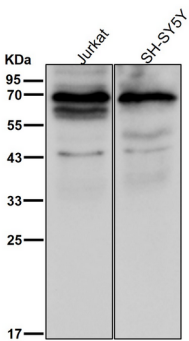
이미지 데이터



K562 세포에서 DOK1 발현에 대한 분석



도래인살에서 시간당 1:1K 학단향를 사용한다.



도래인살에서 시간당 1:1K 학단향를 사용한다.