

**제품명: KLC1** 토끼 단클론 항체

**카탈로그 번호: AMRe84608**

연구용 전용

## 요약

설명	재조합 토끼 단클론 항체
숙주	토끼
적용	WB, IHC, ICC/IF, ICC, FC, IP
반응성	인간 쥐 생체
결합	비결합
변형	수정치 없음
아이소타입	IgG
클론성	단클론
형태	액체
농도	0.49mg/ml. 본 제품의 농도는 재분배에 따라 다를 수 있습니다.
Storage	Aliquot 하여 $-20^{\circ}\text{C}$ 에 보관 (12 개월 유효). 냉동/해동 반복을 피하십시오.
Shipping	Ice bags
버퍼	0.05% 아지다 트루름, 0.05% 보오 단백질 및 50% 글리세롤 함유된 PBS 용액에 정제된 형태
정제	천상 정제

## 적용

희석 비율	WB 1:1000-1:2000, IHC 1:100-1:200, ICC/IF 1:50-1:200, ICC 1:50-1:200, FC 1:20-1:100, IP 1:20-1:50
분자량	65 kDa

## 항원 정보

유전자명	KLC1
다른 이름	Kinesin2; KLC; Klc1; KNS2; KNS2A;; Kinesin light chain 1
유전자 ID	-
SwissProt ID	Q07866
면역원	인간 키네신 2에서 유래한 합성 펩타이드

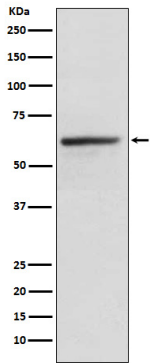
## 배경

키네신은 세포에 대한 운동성 단백질로 세포 기관에 결합할 수 있다. 키네신은 미세소관과 결합하여 ATPase 활성을 조절할 수 있다.

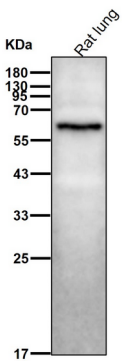
## 연구 분야

-

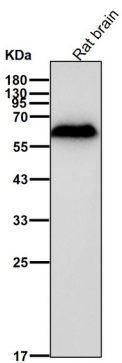
## 이미지 데이터



HeLa 세포용질에서 KLC1 발현에 대한 웨스턴 블롯 분석



도래온살에서 시간당 1:2K 희석 농도를 사용한다.



도래온살에서 시간당 1:2K 희석 농도를 사용한다.

항체 1:50 로 화학유연성(IP) 분석을 하였다. (wb 는 1:3K 로 하였다)

