

**제품명: STX1A** 토끼 단클론 항체

**카탈로그 번호: AMRe84606**

연구용 전용

## 요약

|          |   |
|----------|---|
| 설명       | 재조합토끼단클론항체  |
| 숙주       | 묘   |
| 적용       | WB,FC,IP  |
| 반응성      | 인간 쥐 생체   |
| 결합       | 비결합   |
| 변형       | 수정치 없음  |
| 아이소타입    | IgG   |
| 클론성      | 단클론   |
| 형태       | 액체  |
| 농도       | -   |
| Storage  | Aliquot 하여 $-20^{\circ}\text{C}$ 에 보관(12 개월 유효). 냉동/해동 반복을 피하십시오. |
| Shipping | Ice bags  |
| 버퍼       | 0.05% 아지다티룬 0.05% 보르나트 50% 글리세롤 함유 PBS 용액(정제된 형태)                 |
| 정제       | 천상정제  |

## 적용

|       |   |
|-------|---|
| 희석 비율 | WB 1:1000-1:2000, FC 1:20-1:100, IP 1:20-1:50 |
| 분자량   | 33 kDa  |

## 항원 정보

|              |   |
|--------------|---|
| 유전자명         | STX1A   |
| 다른 이름        | HPC 1; P35-1; STX1; STX1A; SYN1A; Syntaxin-1A;; Syntaxin 1A |
| 유전자 ID       | -   |
| SwissProt ID | Q16623  |
| 면역원          | 인간 STX1A 에서 유래한 합성 펩타이드                                     |

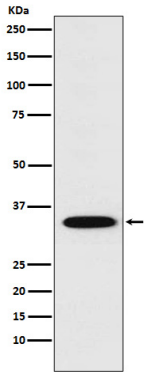
## 배경

호르몬 및 성장 인자 수용체와 결합하는 세포 내 유래 단백질 역할을 한다. SNAP25, STX1A, VAMP2 로 구성된 SNARE (가용 NSF 부착 용) 복합체 일부. 시냅스 소포 시냅스 전 시냅스 막 융합에 관여한다. STX1A 와 SNAP25 는 시냅스 유착과 VAMP2 는 시냅스 소포에 존재한다.

## 연구 분야

-

## 이미지 데이터



SH-SY5Y 세포용질에서 STX1A 발현에 대한 단백질 분석