

**제품명: CHMP2B** 토끼 단클론 항체

**카탈로그 번호: AMRe84605**

연구용 전용

## 요약

설명	재조합 토끼 단클론 항체
숙주	토끼
적용	WB, ICC, FC, IP
반응성	인간 쥐 생체
결합	비결합
변형	수정치 없음
아이소타입	IgG
클론성	단클론
형태	액체
농도	0.49mg/ml. 본 제품의 농도는 재조합에 따라 다를 수 있습니다.
Storage	Aliquot 하여 $-20^{\circ}\text{C}$ 에 보관 (12 개월 유효). 냉동/해동 반복을 피하십시오.
Shipping	Ice bags
버퍼	0.05% 아지다티움, 0.05% 보르나티움 및 50% 글리세롤 함유된 PBS 용액에 저장된 항체
정제	천상정제

## 적용

희석 비율	WB 1:1000-1:2000, ICC 1:50-1:200, FC 1:20-1:100, IP 1:20-1:50
분자량	Calculated MW: 24 kDa ; Observed MW: 28 kDa

## 항원 정보

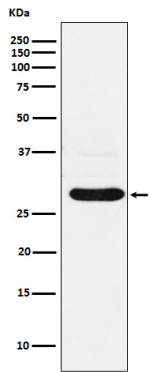
유전자명	CHMP2B
다른 이름	ALS17; CHMP2b; DMT1; hVps2-2; VPS2B;; CHMP2B
유전자 ID	-
SwissProt ID	Q9UQN3
면역원	인간 CHMP2B 에서 유래한 합성 펩타이드

## 배경

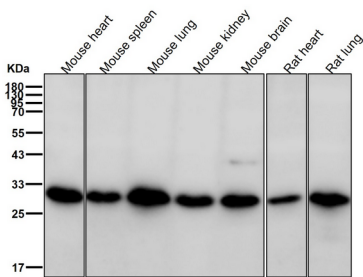
다도체(MVB) 형성과 세포 내 단백질 분해에 관여하는 다도체 분해 수용체 III (ESCRT-III) 의 핵심 구성 요소일 가능성이 높음. MVB 는 내포 경로에서 막 융합 및 분해에 매개되는 과정 (ILV) 을 포함하여 주로 리조좀으로 전환하여 극상장인 수용체 리조좀 소 및 잘 알려진 막 단백질 분해를 가능케 한다.

## 연구 분야

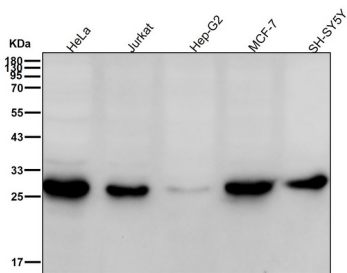
## 이미지 데이터



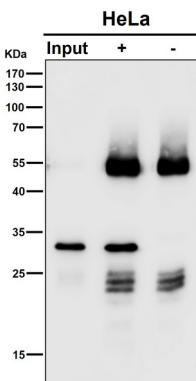
A431 세포에서 CHMP2B 발현에 대한 웨스턴 블롯 분석



도래인 샘플에서 시간당 1:2K 희석 방향을 시험한다.



도래인 샘플에서 시간당 1:2K 희석 방향을 시험한다.



항체 1:50 로 희석하여 면역침전(IP) 분석을 수행했다 (wb 는 1:3K 로 희석)