

제품명: ECM1 토끼 단클론 항체

카탈로그 번호: AMRe84602

연구용 전용

요약

설명	재조합 토끼 단클론 항체
숙주	묘
적용	WB, IHC, ICC/IF, ICC, FC, IP
반응성	인 쥐
결합	비결합
변형	수정치 없음
아이소타입	IgG
클론성	단클론
형태	액체
농도	0.71mg/ml. 본 제품의 농도는 재조비에 따라 다를 수 있습니다.
Storage	Aliquot 하여 -20°C 에 보관 (12 개월 유효). 냉동/해동 반복을 피하십시오.
Shipping	Ice bags
버퍼	0.05% 아지드 트륨, 0.05% 보르나트, 5% 글리세롤 함유 PBS 용액에 정제된 형태
정제	천상정제

적용

희석 비율	WB 1:1000-1:2000, IHC 1:100-1:200, ICC/IF 1:50-1:200, ICC 1:50-1:200, FC 1:20-1:100, IP 1:20-1:50
분자량	Calculated MW: 61 kDa ; Observed MW: 70 kDa

항원 정보

유전자명	ECM1
다른 이름	Ecm1; URBWD;; Extracellular matrix protein 1
유전자 ID	-
SwissProt ID	Q16610
면역원	인 세포외기질 단백질 1에서 유래한 항원 펩타이드

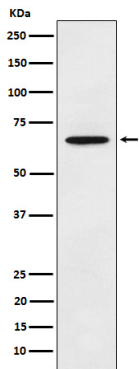
배경

골무질염은 관절염의 일종으로 관절염에 관여한다. 내피세포의 증식을 자극하고 산화 스트레스를 촉진한다. MMP9 단백질 분해를 억제한다.

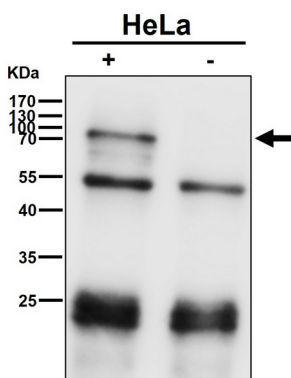
연구 분야

-

이미지 데이터



A375 세포 용출액에 ECM1 발현에 대한 단백질 분석



항체 1:50 로 화학적 면역침전(IP) 분석을 수행했다 (wb 는 1:3K 로 화학