

제품명: CaMKII 토끼 단클론 항체

카탈로그 번호: AMRe84600

연구용 전용

요약

설명	재조합 토끼 단클론 항체
숙주	표기
적용	WB, FC
반응성	인간 쥐 생체
결합	비결합
변형	수정치 없음
아이소타입	IgG
클론성	단클론
형태	액체
농도	-
Storage	Aliquot 하여 -20°C 에 보관(12 개월 유효). 냉동/해동 반복을 피하십시오.
Shipping	Ice bags
버퍼	0.05% 아지드 트롬 0.05% 보르산 및 50% 글세롤 함유 PBS 용액에 정제된 형태
정제	천상 정제

적용

희석 비율	WB 1:1000-1:2000, FC 1:20-1:100
분자량	Calculated MW: 54-73 kDa ; Observed MW: 50-70 kDa

항원 정보

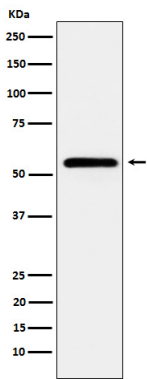
유전자명	CaMKII Calcium/calmodulin dependent protein kinase II alpha; Calcium/calmodulin dependent protein kinase II beta; Calcium/calmodulin dependent protein kinase II delta;
다른 이름	Calcium/calmodulin dependent protein kinase II gamma; CaM kinase II alpha; CaM kinase II; CaM kinase II beta; CaM kinase II delta; CaM kinase II gamma; CAMK2; Camk2a; CAMK2B; CAMK2D; CAMK2G; CAMKA;;pan CaMKII
유전자 ID	-
SwissProt ID	Q9UQM7/Q13554/Q13555/Q13557
면역원	인간 CaMKII 알파 서브유닛 항원 펩타이드

배경

칼슘 칼슘 의존 단백질 키나제 Ca^{2+} /칼슘 결합 단백질인 후속적으로 신경 세포가 흥분성 신경 전달 물질 및 장기 기억의 양과 관련하여 흥분성 시냅스 AMPAR의 NMDAR 의존성을 조절하여 흥분성 시냅스를 조절한다.

연구 분야

이미지 데이터



HeLa 세포에서 CaMKII 발현에 대한 웨스턴 블롯 분석