

**제품명: EEF1G** 토끼 단클론 항체

**카탈로그 번호: AMRe84599**

연구용 전용

## 요약

설명	재조합 토끼 단클론 항체
숙주	토끼
적용	WB, IHC, ICC/IF, ICC, FC, IP
반응성	인간 쥐 생체
결합	비결합
변형	수정치 없음
아이소타입	IgG
클론성	단클론
형태	액체
농도	0.71mg/ml. 본 제품의 농도는 재조합에 따라 다를 수 있습니다.
Storage	Aliquot 하여 $-20^{\circ}\text{C}$ 에 보관 (12 개월 유효). 냉동/해동 반복을 피하십시오.
Shipping	Ice bags
버퍼	0.05% 아지드 트륨, 0.05% 보르산, 질산 50%, 글리세롤 함유된 PBS 용액에 정제된 형태
정제	천상 정제

## 적용

희석 비율	WB 1:1000-1:2000, IHC 1:100-1:200, ICC/IF 1:50-1:200, ICC 1:50-1:200, FC 1:20-1:100, IP 1:20-1:50
분자량	Calculated MW: 50 kDa ; Observed MW: 48 kDa

## 항원 정보

유전자명	EEF1G
다른 이름	eEF1B gamma; EEF1G; EF 1G; EF1 gamma; EF1G; GIG35;; eEF1B gamma
유전자 ID	-
SwissProt ID	P26641
면역원	인간 eEF1B 감에서 유래한 항원입니다.

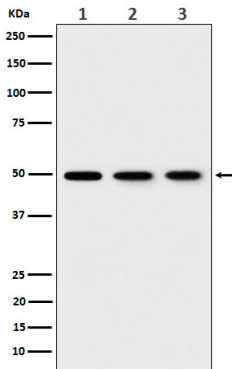
## 배경

이도 포함될 다른 연구 용도에 대한 역할을 할 것이다

## 연구 분야

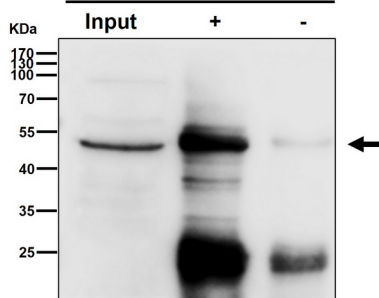
-

## 이미지 데이터



(1) 293T 세포용량 (2) HepG2 세포용량 (3) NIH/3T3 세포용량에 EEF1G 발현 위양성 분석

### HeLa



항량1:50 로 확인된 EEF1G (IP) 분석 수행했다 (wb 는 1:3K 로 확인)