

제품명: ABI2 토끼 단클론 항체

카탈로그 번호: AMRe84597

연구용 전용

요약

설명	재조합 토끼 단클론 항체
숙주	토끼
적용	WB, IHC, ICC/IF, ICC
반응성	인간 쥐 생체
결합	비결합
변형	수정치 없음
아이소타입	IgG
클론성	단클론
형태	액체
농도	-
Storage	Aliquot 하여 -20°C 에 보관(12 개월 유효). 냉동/해동 반복을 피하십시오.
Shipping	Ice bags
버퍼	0.05% 아지드 트륨 0.05% 보르산 및 50% 글리세롤 함유 PBS 용액에 정제된 항체
정제	천상 정제

적용

희석 비율	WB 1:1000-1:2000, IHC 1:100-1:200, ICC/IF 1:50-1:200, ICC 1:50-1:200
분자량	Calculated MW: 56 kDa ; Observed MW: 75 kDa

항원 정보

유전자명	ABI2
다른 이름	Abelson interactor 2; ABI2; ABI2B; Abl binding protein 3; AblBP3; ArgBP1; ARGBPIA; ArgBPIB; SSH3BP2;;ABI2
유전자 ID	-
SwissProt ID	Q9NYB9
면역원	인간 ABI2 에서 유래한 합성 펩타이드

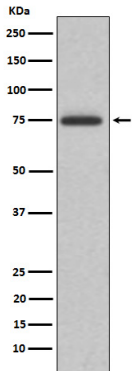
배경

세포 운동에 관여하는 인산염기화 조절 단백질인 인산염기화 단백질 Arp2/3 을 활성화 시키는 역할을 하는 WAVE 복합체 구성 요소입니다. 세포 성장 및 분화 관련 과정에 관여하는 비영양 키나제 LABL1 및 ABL2 의 조절자가 됩니다. 세포 신호 전달의 인산염기화 단백질의 조절 중에 필요한 ENAH 의 ABL1 매개 상호작용으로 조절됩니다.

연구 분야

-

이미지 데이터



K562 세포에서 AB12 발현에 대한 웨스턴 블롯 분석