

제품명: IL11RA 토끼 단클론 항체

카탈로그 번호: AMRe84596

연구용 전용

요약

설명	재조합 토끼 단클론 항체
숙주	토끼
적용	WB, IHC, ICC/IF, ICC, FC
반응성	인간
결합	비결합
변형	수정치 없음
아이소타입	IgG
클론성	단클론
형태	액체
농도	0.62mg/ml. 본 제품의 농도는 재분배에 따라 다를 수 있습니다.
Storage	Aliquot 하여 -20°C 에 보관(12개월 유효). 냉동/해동 반복을 피하십시오.
Shipping	Ice bags
버퍼	0.05% 아지다티움, 0.05% 보르나티움, 50% 글리세롤 함유된 PBS 용액에 정제된 형태
정제	천상정제

적용

희석 비율	WB 1:1000-1:2000, IHC 1:100-1:200, ICC/IF 1:50-1:200, ICC 1:50-1:200, FC 1:20-1:100
분자량	45 kDa

항원 정보

유전자명	IL11RA
다른 이름	CRSDA; IL-11 receptor subunit alpha; IL-11R subunit alpha; IL11RA; Interleukin 11 receptor alpha; Interleukin 11 receptor alpha chain; IL 11 receptor alpha
유전자 ID	-
SwissProt ID	Q14626
면역원	인간 IL-11 수용체 알파 1 유전자 발현 단백질

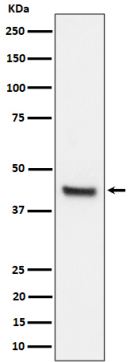
배경

인간 IL11(IL11) 수용체 IL6, LIF, OSM, CNTF, IL11 및 CT1의 수용체 서브유닛을 결합하기 위해 IL6ST를 필요로 합니다. IL11/IL11RA/IL6ST 복합체는 골형성 인자 또는 가장 중요한 뼈의 증식 및 분화 조절에 관여할 가능성이 있습니다. 무인분자 결합은 정적 뼈에 필수적이며 손상 후 및 치아 성장을 촉진합니다.

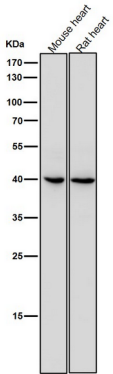
연구 분야

-

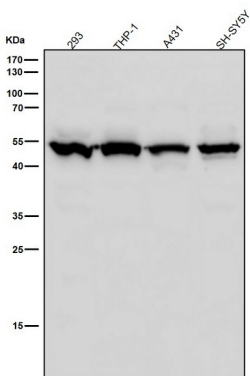
이미지 데이터



293T 세포에서 IL11RA 발현에 대한 단백질 분석



도래우샘에서 시간당 1:2K 희석항를 사용한다



도래우샘에서 시간당 1:2K 희석항를 사용한다