

제품명: HMG2 토끼 단클론 항체

카탈로그 번호: AMRe84595

연구용 전용

요약

| | |
|----------|---|
| 설명 | 재조합 토끼 단클론 항체 |
| 숙주 | 토끼 |
| 적용 | WB, IHC |
| 반응성 | 인간 |
| 결합 | 비결합 |
| 변형 | 수정되지 않음 |
| 아이소타입 | IgG |
| 클론성 | 단클론 |
| 형태 | 액체 |
| 농도 | - |
| Storage | Aliquot 하여 -20°C 에 보관(12 개월 유효). 냉동/해동 반복을 피하십시오. |
| Shipping | Ice bags |
| 버퍼 | 0.05% 아지다티움, 0.05% 보르나트, 50% 글리세롤 함유 PBS 용액에 정제된 항체 |
| 정제 | 천상정제 |

적용

| | |
|-------|--|
| 희석 비율 | WB 1:1000-1:2000, IHC 1:100-1:200 |
| 분자량 | Calculated MW: 9 kDa ; Observed MW: 18 kDa |

항원 정보

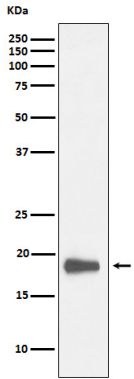
| | |
|--------------|---------------------|
| 유전자명 | HMG2 |
| 다른 이름 | HMG17; HMG22; HMG23 |
| 유전자 ID | - |
| SwissProt ID | P05204 |
| 면역원 | 인간 HMG2 에피토포인 |

배경

뉴클레오타이드 DNA 의 염기 서열에 의해 DNA 와 상호작용하는 단백질이다. 전사 인자로서 특정 DNA 서열을 인식하고 결합할 수 있다.

연구 분야

이미지 데이터



K562 세포에서 HMGN2 발현에 대한 단백질 분석