

제품명: EDG3 토끼 단클론 항체

카탈로그 번호: AMRe84592

연구용 전용

요약

설명	재조합 토끼 단클론 항체
숙주	토끼
적용	WB, IHC, ICC/IF, ICC
반응성	인간
결합	비결합
변형	수정치 없음
아이소타입	IgG
클론성	단클론
형태	액체
농도	-
Storage	Aliquot 하여 -20°C 에 보관(12개월 유효). 냉동/해동 반복을 피하십시오.
Shipping	Ice bags
버퍼	0.05% 아지다티움, 0.05% 보오닌, 5% 글세롤 함유 PBS 용액(정제항체)
정제	천상정제

적용

희석 비율	WB 1:1000-1:2000, IHC 1:100-1:200, ICC/IF 1:50-1:200, ICC 1:50-1:200
분자량	42 kDa

항원 정보

유전자명	EDG3
다른 이름	EDG3; LPB3; S1P receptor 3; S1P3; S1pr3;;EDG3
유전자 ID	-
SwissProt ID	Q99500
면역원	인간 EDG3 에피토폭합성 펩타이드

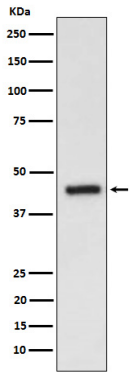
배경

리포팅 지질 리간체 - 인(S1P)의 수용체이다. S1P는 대뇌의 세포외액에 높은 농도를 나타내는 생체 활성 리포이드이다. 주요 HTC4 간세포에 결합할 경우, S1P 에 의한 세포 증 및 세포 사멸 억제 를 매개할 수 있다.

연구 분야

-

이미지 데이터



HepG2 세포에서 EDG3 발현에 대한 단백질 분석