

**제품명: CXCL5** 토끼 단클론 항체

**카탈로그 번호: AMRe84591**

연구용 전용

## 요약

설명	재조합 토끼 단클론 항체
숙주	표기
적용	WB, ICC, IP
반응성	인간
결합	비결합
변형	수정되지 않음
아이소타입	IgG
클론성	단클론
형태	액체
농도	-
Storage	Aliquot 하여 $-20^{\circ}\text{C}$ 에 보관(12 개월 유효). 냉동/해동 반복을 피하십시오.
Shipping	Ice bags
버퍼	0.05% 아지다티움 0.05% 보르산 pH 7.5; 50% 글리세롤 함유 PBS 용액(정제된 형태)
정제	천상정제

## 적용

희석 비율	WB 1:1000-1:2000, ICC 1:50-1:200, IP 1:20-1:50
분자량	Calculated MW: 12 kDa ; Observed MW: 10 kDa

## 항원 정보

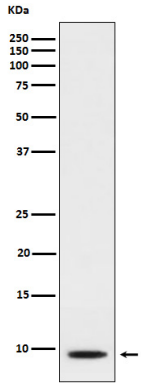
유전자명	CXCL5
다른 이름	AMCFLI; Cxcl5; ENA78; SCYB5;;CXCL5
유전자 ID	-
SwissProt ID	P42830
면역원	인간 CXCL5 에서 유래한 합성 펩타이드

## 배경

호중알에 대한 다 시판되는 ENA-78(8-78) 및 ENA-78(9-78)은 호중알에 대해 비 특이적인 호중알을 나타낸다

## 연구 분야

## 이미지 데이터



TNF 알파와 TPA 로 처리한 A549 세포 용출액에서 CXCL5 발현에 대한 단백질 분석