

제품명: SLC22A3 토끼 단클론 항체

카탈로그 번호: AMRe84590

연구용 전용

요약

설명	재조합 토끼 단클론 항체
숙주	토끼
적용	WB, IHC, FC
반응성	인간
결합	비결합
변형	수정되지 않음
아이소타입	IgG
클론성	단클론
형태	액체
농도	-
Storage	Aliquot 하여 -20°C 에 보관(12 개월 유효). 냉동/해동 반복을 피하십시오.
Shipping	Ice bags
버퍼	0.05% 아지다티움, 0.05% 보르산, 50% 글리세롤 함유 PBS 용액(정제된 형태)
정제	천상정제

적용

희석 비율	WB 1:1000-1:2000, IHC 1:100-1:200, FC 1:20-1:100
분자량	Calculated MW: 61 kDa ; Observed MW: 75 kDa

항원 정보

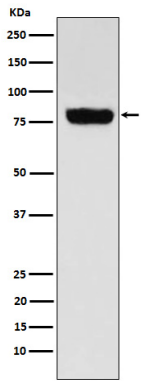
유전자명	SLC22A3
다른 이름	EMT; EMTH; OCT3; Orct3; Slc22a3;; SLC22A3
유전자 ID	-
SwissProt ID	O75751
면역원	인간 SLC22A3 에피토포인 합성 펩타이드

배경

대부분의 연구에 임상 시험에 대한 임상 시험 및 제품 의 수를 매는 전 임상 시험의 정수체

연구 분야

이미지 데이터



인간 유세포 용액에서 SLC22A3 발현에 대한 단백질 분석