

제품명: DOCK2 토끼 단클론 항체

카탈로그 번호: AMRe84588

연구용 전용

요약

설명	재조합 토끼 단클론 항체
숙주	표기
적용	WB, IHC
반응성	인간
결합	비결합
변형	수정치 없음
아이소타입	IgG
클론성	단클론
형태	액체
농도	-
Storage	Aliquot 하여 -20°C 에 보관(12개월 유효). 냉동/해동 반복을 피하십시오.
Shipping	Ice bags
버퍼	0.05% 아지다 트루름, 0.05% 보오단백질 및 50% 글세롤 함유 PBS 용액(정제된 형태)
정제	천상정제

적용

희석 비율	WB 1:1000-1:2000, IHC 1:100-1:200
분자량	212 kDa

항원 정보

유전자명	DOCK2
다른 이름	DOCK 2; IMD40;; Dedicator of cytokinesis protein 2
유전자 ID	-
SwissProt ID	Q92608
면역원	인간 세포를 조절 단백질 2에서 유래한 항원입니다.

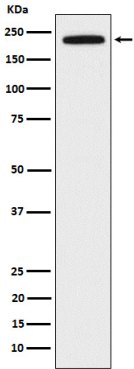
배경

세포 반응에 대한 중요한 역할을 하는 단백질입니다. 이 단백질은 GEF(Grb2)로 구성되어 GDP를 GTP로 교환하여 RAC1과 RAC2를 활성화시킵니다. CDC42는 활성화되지 않은 RAC2를 통해 L2 전사 인자를 조절할 수 있습니다.

연구 분야

-

이미지 데이터



Jurkat 세포 용출액에 DOCK2 발현에 대한 단백질 분석