

**제품명: CDC123** 토끼 단클론 항체

**카탈로그 번호: AMRe84585**

연구용 전용

## 요약

설명	재조합 토끼 단클론 항체
숙주	표기
적용	WB, FC, IP
반응성	인공 쥐 생체
결합	비결합
변형	수정되지 않음
아이소타입	IgG
클론성	단클론
형태	액체
농도	-
Storage	Aliquot 하여 $-20^{\circ}\text{C}$ 에 보관(12 개월 유효). 냉동/해동 반복을 피하십시오.
Shipping	Ice bags
버퍼	0.05% 아지다티륨 0.05% 보르나티움 50% 글리세롤 함유 PBS 용액에 정제된 항체
정제	천상정제

## 적용

희석 비율	WB 1:1000-1:2000, FC 1:20-1:100, IP 1:20-1:50
분자량	39 kDa

## 항원 정보

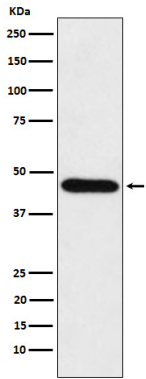
유전자명	CDC123
다른 이름	C10orf7; CDC123; Cell division cycle 123; D123; HT 1080; PZ32;;CDC123
유전자 ID	-
SwissProt ID	O75794
면역원	인공 CDC123 에피토프를 함유한 단백질

## 배경

eIF2 복합체 ATP 의존적 조절 단백질은 eIF2 복합체 감소를 통해 스트레스에 대한 적응을 유도하며, 스트레스에 대한 적응을 유도할 수 있도록 합니다(유사 예제).

## 연구 분야

## 이미지 데이터



HeLa 세포에서 CDC123 발현에 대한 단백질 분석