

제품명: TEAD1 토끼 단클론 항체

카탈로그 번호: AMRe84583

연구용 전용

요약

설명	재조합 토끼 단클론 항체
숙주	토끼
적용	WB, ICC
반응성	인간 쥐 생체
결합	비결합
변형	수정되지 않음
아이소타입	IgG
클론성	단클론
형태	액체
농도	0.62mg/ml. 본 제품의 농도는 재조합에 따라 다를 수 있습니다.
Storage	Aliquot 하여 -20°C 에 보관 (12 개월 유효). 냉동/해동 반복을 피하십시오.
Shipping	Ice bags
버퍼	0.05% 아지다 트루름, 0.05% 보르닌, 0.5% 글리세롤 함유된 PBS 용액에 정제된 형태
정제	천상 정제

적용

희석 비율	WB 1:1000-1:2000, ICC 1:50-1:200
분자량	Calculated MW: 48 kDa ; Observed MW: 52 kDa

항원 정보

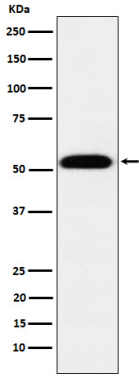
유전자명	TEAD1
다른 이름	NTEF1; REF1; TCF13; TEA domain family member 1; TEAD1; TEF 1; Transcription factor 13;; TEAD1
유전자 ID	-
SwissProt ID	P28347
면역원	인간 TEAD1 에서 유래한 항원 펩타이드

배경

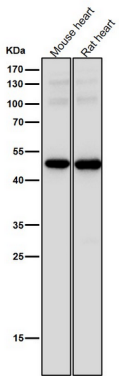
하드코딩 단백질에 대한 연구를 하는 연구자들이 이 항체는 세포 증식 억제제 및 세포 사멸 촉진으로 작용하는 크로마틴 조절 인자 단백질에 대한 것입니다.

연구 분야

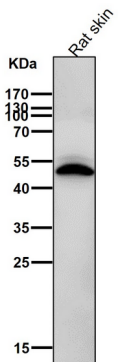
이미지 데이터



293T 세포용 물에서 TEAD1 발현에 대한 단백질 분석



도래온살에서 시간당 1:2K 학단향를 사용한다.



도래온살에서 시간당 1:2K 학단향를 사용한다.