

제품명: SENP2 토끼 단클론 항체

카탈로그 번호: AMRe84582

연구용 전용

요약

설명	재조합 토끼 단클론 항체
숙주	묘
적용	WB, IHC, ICC/IF, ICC
반응성	인간
결합	비결합
변형	수정되지 않음
아이소타입	IgG
클론성	단클론
형태	액체
농도	-
Storage	Aliquot 하여 -20°C 에 보관(12개월 유효). 냉동/해동 반복을 피하십시오.
Shipping	Ice bags
버퍼	0.05% 아지다블루 0.05% 보오단백질 및 50% 글리세롤 함유된 PBS 용액에 정제된 항체
정제	천상정제

적용

희석 비율	WB 1:1000-1:2000, IHC 1:100-1:200, ICC/IF 1:50-1:200, ICC 1:50-1:200
분자량	68 kDa

항원 정보

유전자명	SENP2
다른 이름	Axam2; Senp2; Sentrin specific protease 2; SMT3 specific isopeptidase 2; Smt3ip2;; SENP2
유전자 ID	-
SwissProt ID	Q9HC62
면역원	인간 SENP2 에피토폴임

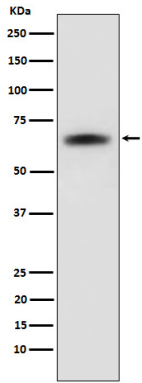
배경

이 항체는 SUMO 경계 두 가지 단백질 기능을 가진 다기능 효소인 유비쿼린 유 변형(SUMO) 단백질인 SUMO1, SUMO2 및 SUMO3 의 C-말단에 결합 단백질을 인식하여 단백질 수축을 생성하는 것입니다.

연구 분야

-

이미지 데이터



293T 세포에서 SENP2 발현에 대한 웨스턴 블롯 분석