

제품명: DP1 토끼 단클론 항체

카탈로그 번호: AMRe84581

연구용 전용

요약

설명	재조합 토끼 단클론 항체
숙주	토끼
적용	WB, FC
반응성	인간 쥐 생체
결합	비결합
변형	수정치 없음
아이소타입	IgG
클론성	단클론
형태	액체
농도	-
Storage	Aliquot 하여 -20°C 에 보관(12 개월 유효). 냉동/해동 반복을 피하십시오.
Shipping	Ice bags
버퍼	0.05% 아지다티움 0.05% 보르나트 50% 글세롤 함유 PBS 용액(정제) 형태
정제	천상정제

적용

희석 비율	WB 1:1000-1:2000, FC 1:20-1:100
분자량	Calculated MW: 45 kDa ; Observed MW: 50 kDa

항원 정보

유전자명	DP1
다른 이름	DP1; DRTF1; TFDP1;;DP1
유전자 ID	-
SwissProt ID	Q14186
면역원	인간 DP1 에피토포펩타이드

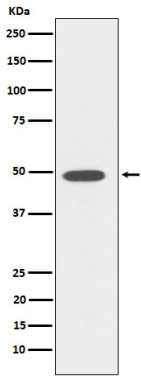
배경

E2F 조절 인자 1은 DNA 복제 관련 유전자로, E2F 인자(5'-TTTC[CG]CGC-3')를 통해 E2F 결합을 통해 DNA에 결합한다.

연구 분야

-

이미지 데이터



Raji 세포에서 DP1 발현에 대한 분석