

제품명: ERAP1 토끼 단클론 항체

카탈로그 번호: AMRe84579

연구용 전용

요약

설명	재조합토끼단클론항체
숙주	토끼
적용	WB,IHC
반응성	인간 쥐 생쥐
결합	비결합
변형	수정치 없음
아이소타입	IgG
클론성	단클론
형태	액체
농도	0.62mg/ml. 본 제품의 농도는 재조비에 따라 다를 수 있습니다.
Storage	Aliquot 하여 -20°C 에 보관(12개월 유효). 냉동/해동 반복을 피하십시오.
Shipping	Ice bags
버퍼	0.05% 아지다티륨 0.05% 보오단백질 및 50% 글리세롤 함유된 PBS 용액에 정제된 형태
정제	천상정제

적용

희석 비율	WB 1:1000-1:2000, IHC 1:100-1:200
분자량	Calculated MW: 107 kDa ; Observed MW: 100 kDa

항원 정보

유전자명	ERAP1
다른 이름	ALAP; Aminopeptidase PILS; APPILS; Arts1; Endoplasmic reticulum aminopeptidase 1; ERAAP; ERAAP1; Erap1; PILSA; PILSAP;;ERAP1
유전자 ID	-
SwissProt ID	Q9NZ08
면역원	인간 ERAP1 에서 유래한 항원 펩타이드

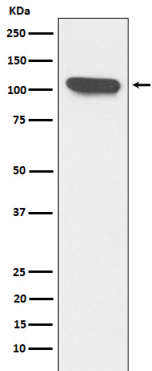
배경

이 항체는 HLA 클래스 II 결합 펩타이드 생애 주기 동안 펩타이드를 분해하는 에라피드 단백질인 ERAP1을 MHC 클래스 II 분자에 제시하는 동안 길러진 데 필수적입니다. 이 항체는 9~16 개 아미노산으로 구성된 펩타이드를 인식하며, 13 개 아미노산 및 9 개 아미노산 부위에 제한 부위를 포함합니다. 특히 류신(Leu) 잔위와 C-말단 잔위 펩타이드를 우선적으로 인식하는 반면

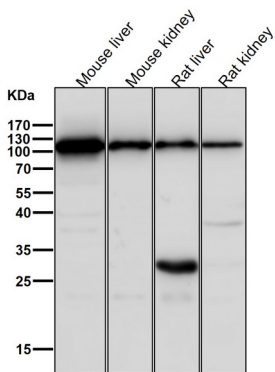
, 전염단C-말을가진세포에대한항체는항체이다

연구 분야

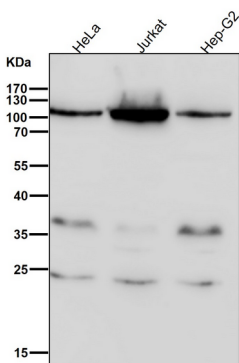
이미지 데이터



K562 세포용질에서 ERAP1 발현에 대한 웨스턴 블롯 분석



도래온살에서 시간당 1:2K 하향향을 사용한다



도래온살에서 시간당 1:2K 하향향을 사용한다