

**제품명: TAB3** 토끼 단클론 항체

**카탈로그 번호: AMRe84578**

연구용 전용

## 요약

설명	재조합 토끼 단클론 항체
숙주	표기
적용	WB, ICC
반응성	인공 쥐
결합	비결합
변형	수정치 없음
아이소타입	IgG
클론성	단클론
형태	액체
농도	0.71mg/ml. 본 제품의 농도는 재조비에 따라 다를 수 있습니다.
Storage	Aliquot 하여 $-20^{\circ}\text{C}$ 에 보관 (12 개월 유효). 냉동/해동 반복을 피하십시오.
Shipping	Ice bags
버퍼	0.05% 아지다 트루프, 0.05% 보오 단백질 및 50% 글세롤 함유 PBS 용액에 정제된 항체
정제	천상 정제

## 적용

희석 비율	WB 1:1000-1:2000, ICC 1:50-1:200
분자량	Calculated MW: 79 kDa ; Observed MW: 90 kDa

## 항원 정보

유전자명	TAB3
다른 이름	MAP3K7IP 3; NAP1; NF $\kappa$ B activating protein 1; Tab3; TAK1 binding protein 3; ;TAB3
유전자 ID	-
SwissProt ID	Q8N5C8
면역원	인공 TAB3 에피토프 합성 펩타이드

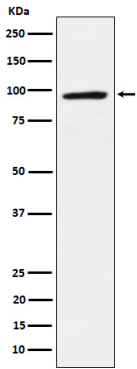
## 배경

RanBP2 형 면역공액에 의한 Lys-63 인산화 유전 인자의 특이적인 인산화에 IKK 및 NF- $\kappa$ B 신호 전달 경로를 활성화하는데 필요한 단백질입니다.

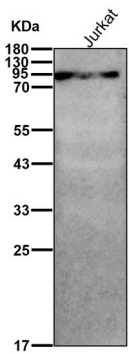
## 연구 분야

-

## 이미지 데이터



HepG2 세포용질에 TAB3 발현에 대한 단백질 분석



도리온은 샘플에서 시간당 1:2K 희석 방향을 사용합니다.