

제품명: LTA4H 토끼 단클론 항체

카탈로그 번호: AMRe84577

연구용 전용

요약

설명	재조합 토끼 단클론 항체
숙주	토끼
적용	WB, IHC, ICC/IF, ICC, FC
반응성	인간 쥐 생체
결합	비결합
변형	수정치 없음
아이소타입	IgG
클론성	단클론
형태	액체
농도	-
Storage	Aliquot 하여 -20°C 에 보관(12개월 유효). 냉동/해동 반복을 피하십시오.
Shipping	Ice bags
버퍼	0.05% 아지다블루 0.05% 보오단백질 및 50% 글세롤 함유된 PBS 용액에 정제된 항체
정제	천상정제

적용

희석 비율	WB 1:1000-1:2000, IHC 1:100-1:200, ICC/IF 1:50-1:200, ICC 1:50-1:200, FC 1:20-1:100
분자량	69 kDa

항원 정보

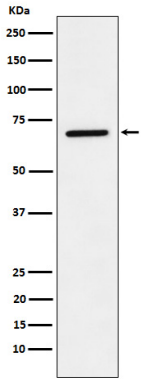
유전자명	LTA4H
다른 이름	LTA4; LTA4 hydrolase; LTA4H;; Leukotriene A 4 hydrolase
유전자 ID	-
SwissProt ID	P09960
면역원	인류 류코트리엔 A4 가수분해 효소 유래 단백질 항원

배경

류코트리엔 가수분해효소(LTA4H)는 면역반응을 돕는 중요한 효소입니다. 류코트리엔 A4를 가수분해하여 류코트리엔 B4(LTB4)로 전환하는 반응을 촉매합니다.

연구 분야

이미지 데이터



A549 세포에서 LTA4H 발현에 대한 단백질 분석